

# الأجوبة النموذجية

الدور الاول (1)

المتميزين

— 2019 م —

## الاحياء

— الثالث المتوسط —





**Note: Answer ( five questions ) only .**

**Q1/A) Define the following : (only four) (12 M.)**

Oval window ,fontanelle , diaphragm , premature , inherited immunity , lymph nodes .

**B) Draw with labeling : (only one) (8 M.)**

- 1- Structure of neuron. (only six labels)
- 2- Male reproductive cell (sperm) . (only six labels)

**Q2/A) Write the causes of the following : ( only four ) (12 M.)**

- 1-Fibula does not turn around tibia.
- 2- (AB) blood group is called (general recipient).
- 3- Sebaceous glands are secret fatty liquid over the skin surface.
- 4- Vitamin (D) is necessary for growth of bone and teeth .
- 5- Starchy food become sweet after chewing it in the mouth .
- 6- There can be no vision at blind spot.

**B) What are the functions for the following : (only four) (8 M.)**

Mitochondria , motor nerves , epiglottis , pepsin enzyme , outer ear .

**Q3/A) What are the differences between the following? (Only two) (12 M.)**

- 1- Inhalation and exhalation. 2- Male and female pelvis. 3- Secretion and excretion.

**B) Who is responsible for each of the following ? (only four) (8 M.)**

- 1- Secrets of ossein . 2- Manufacturing the heparin enzyme.
- 3- Nails originated. 4- Formed red blood cells in children before birth .
- 5- Synthesizes protein in human body cells.

**Q4/A) What are the symptoms for the following diseases ? (only two) (12 M.)**

- 1- Kidney stone. 2- Pneumonia. 3- Typhoid fever.

**B) Answer the followings : (only tow) (8 M.)**

- 1- Causes of increased thyroxine in the body.
- 2- List the arteries connected with heart.
- 3- What are the types of excretion in human?

Turn the Page





باركود الملاحظات وتقسيم الدرجة

جواب سؤال رقم ( ١ ) الفرع ( A )

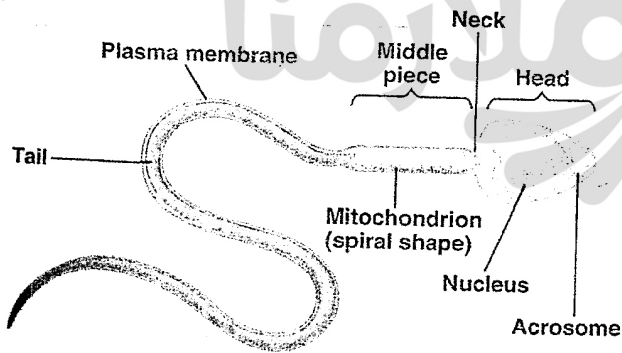
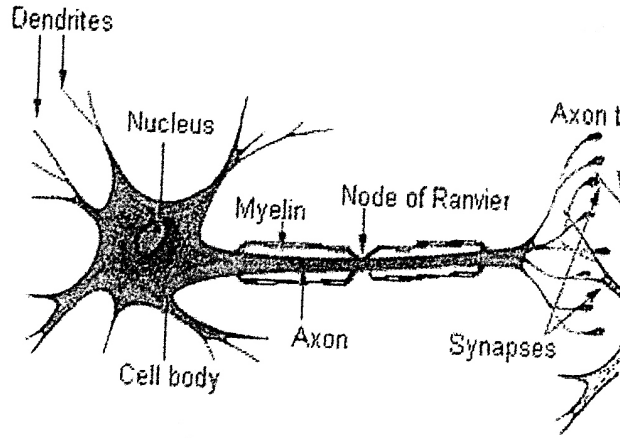
الدرجة

رقم الصفحة

درجة  
كل  
سؤال  
٣  
درج

- ① Oval window :- It's an opening connect the middle ear and inner ear.
- ② Fontanelle :- are spaces in child's skull which are located between the bones head and they are covered with fibrous cartilagineous tissue.
- ③ Diaphragm :- It's amuscular wall which separated the thoracic cavity from abdominal cavity.
- ④ premature :- It's embryo that birth before nine months, about 7th months.
- ⑤ Inherited immunity :- It's an immunity which is transmitted from parents to the individuals inherited by genes
- ⑥ Lymph nodes :- They are swellings in the meeting points of lymph vessels

٥ درجات # لسؤال الأحياء  
٢ درجات للتأشير  
الإضتيا - رسم وام فقط



الإجابة على أربع فقرة لكل سؤال ٣ درجات

① Because fibula thinner than tibia and the two ends of fibula are connected to tibia

② Because (AB) blood group can except blood from all other and can only give to the same group .

③ To keep the skin from cracking and dring.

④ It helps the obsorption of calcium and phosphor element

⑤ Because the act of ptyline enzyme in saliva to digest starch and convert it into disacchrides .

⑥ Because it has no photoreceptors.





باركود الملاحظات وتقسيم الدرجة

الدرجة

٨  
درجات

جواب سؤال رقم ( ٢ ) الفرع ( B )

رقم الصفحة

الإجابة عن الأسئلة هي

① Mitochondria ;  
power house of cell , produce ATP energy  
center of cellular respiration.

٦  
٥٤

② Motor nerve ;  
Transmit the impulses from the central  
nervous system to muscles organ and gland

٦  
٥٤

③ Epiglottis ;  
prevent the entering of food molecules  
into the trachea.

٥  
٥٨

④ pepsin enzyme ;  
Digest proteins

٥  
٥٤

⑤ Outer ear  
Collect the sound waves and transports  
them from air to the middle ear

٦  
٥٤

الدرجة

رقم الصفحة

الإجابة عن اثنين فقط

① Inhalation

Exhalation

① Diaphragm contracts and become flattened

Diaphragm return to normal position.

② Intercostal muscles contract and pressure of lungs decreases and volum of the chest cavity increases

Inter costal muscles relax and inner pressure of lungs increases and volum of the chest cavity decreases.

③ The air passes through the respiratory organs and enter the lungs

The expulsion of air from lungs to outside.



الدرجة

١٥

pelvis

رقم الصفحة

55

(2) Male and Female pelvis

a- Bones of pubis in female are lighter than male

b- pelvis is wider in female to facilitate the pregnancy period.

c- pelvis in female is less deep than male.

ملازمنا





## Secretion

## Excretion

- ① Formation of useful material
- ② Secretion material are liquid
- ③ Secretion is performed by special structures called glands

Discharging of harmful materials from the body

Excretion material can be: solid (faeces)  
liquid (sweat)  
gas (CO<sub>2</sub>)

Excretion is by special glands and organs such as sweat glands and some digestive organs



جواب سؤال رقم ( ٣ ) الفرع ( B )

الدرجة

رقم الصفحة

الإجابة على سؤال  
لكل نقطة درجتان

- ① Osteocyte
- ② Liver
- ③ epidermis
- ④ Liver , spleen
- ⑤ Ribosome

ملازمنا





باركود الملاحظات وتقسيم الدرجة

الدرجة

جواب سؤال رقم ( ٤ ) الفرع ( A )

رقم الصفحة

الإجابة عن السؤال فقط  
لكل عرض ٦ درجات

① Kidney stones

a- patient urinates frequently and feels sever pain in the lumber region or the body sides.

b- Sometimes bloody urination occurs because of injuries in the walls of urinary tract.

c- Renal colic occurs due to the movement of stones

② Pneumonia

① Body temperature increases

② pale face , strong headach , tiredness and increasing heart rate.

③ Contaminated cough with greenish phlegm .

جواب سؤال رقم (٤) الفرع (A)

الدرجة

رقم الصفحة

١٢  
درج

③ Typhoid fever

٤  
٣٣

① Increasing body temperature and strong headach

② Inappetence and tiredness seen

ملازمنا





باركود الملاحظات وتقسيم الدرجة

جواب سؤال رقم (ع) الفرع (B)

رقم الصفحة

الدرجة

X  
درجة

الإجابة عن اثنتين فقط  
ع درجات لكل نقطة

①

- ① Increasing the size of thyroid gland  
② Increasing the thyroid gland activity

②

الاكتفاء بنقمتين

- ① pulmonary artery  
② Aorta  
③ Cardiac (coronary) arteries

③

لكل نقطة درجة واحدة

- ① Digestive excretion  
② pulmonary excretion  
③ Renal excretion  
④ Skin excretion

جواب سؤال رقم (٥) الفرع (A)

الدرجة

١٢  
درجتها

رقم الصفحة

الإجابة عن أربعة فقط  
لكل نقطة - ٣ درجات

- ① c - grey
- ② b - dentine
- ③ a - pleura membrane
- ④ c - local disease
- ⑤ c - 600
- ⑥ b - cross eye

١٢

١٢

١٢

١٢

١٢

١٢



جواب سؤال رقم ( ٥ ) الفرع ( B )

رقم الصفحة

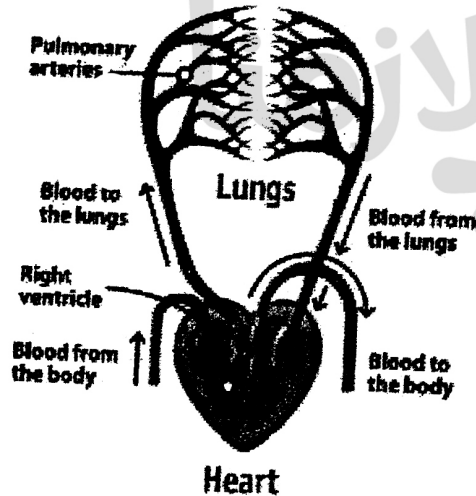
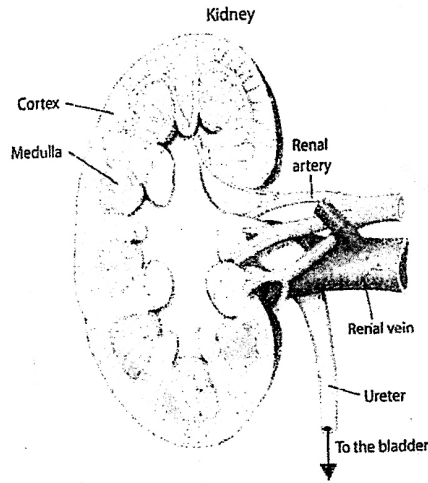
الدرجة

درجات

٤ درجات للسؤال الثاني  
٤ درجات للتأثيرات

الإختبار

رسم  
واحد  
نقط



الدرجة

رقم الصفحة

١٤  
درج

الإجابة عن ثلاث فقط  
لكل نقطة ٤ درجات

- ① sternum , ribs
- ② front , end
- ③ 12 , 31
- ④ Intercalated disc , nuclei.

ملازمنا







باركود الملاحظات وتقسيم الدرجة

الدرجة

جواب سؤال رقم (١) الفرع (B)

رقم الصفحة

الإجابة عن أسئلة

1

الإلتقاء بنقطة  
كل نقطة - درجتان

- ① Increasing the convexity of lens
- ② Increasing the convexity of cornea
- ③ Increasing the length of eye ball

2

الإلتقاء بنقطة  
كل نقطة - درجتان

- ① Mineralized hormones  
في حالة كاتبة Aldosterone تعبر مسرعة
- ② Sugary hormones  
في حالة كاتبة Cortisol تعبر مسرعة
- ③ Sexual hormones

الدرجة

رقم الصفحة

٨

درجتي

③

الالكفاءات المتعددة فقط

① Type of fracture

② The age of the person

③ Nutrition

ملازمنا





مع نظام الباركود تستطيع الوصول بشكل سريع ومباشر لما يلي:

- صورة الأسئلة
- ملف الأجوبة
- ملاحظات الأساتذة
- تقسيم الدرجة
- وكل ما يسهل لك التفوق وتحقيق أعلى الدرجات



موقع باركود  
ملازمنا

موقع ملازمنا  
www.malazemna.com

ملازمنا