

الأجوبة النموذجية

المتميزين الدور الثاني (2)

— 2023 م —

الاحياء

— الثالث المتوسط —





Note: Answer (Five Questions) only, (20 Marks for each question) .

Q1/A/ Define (four only) : (12 M.)

cartilages , placenta , cross eye , blood platelets , skin excretion .

B/ Draw with labeling (one only) :

1- human liver and pancreas 2- external structure of eye (8 M.)

Q2/A/ Choose the correct answer : (12 M.)

1- Spinal cord is about : (a- 45cm b- 20cm c- 60cm)

2- Auricle is a part of : (a- outer ear b- middle ear c- inner ear)

3- Cornea is located in front of : (a- retina b- sclera c- choroid)

4- The disease which caused by non-functional of an enzyme is :

(a- albinism b- depression c- schizophrenia)

B/ What is the location for the following? (four only) (8 M.)

round muscle , vocal cord , nephron , incisors , synapse

Q3/A/ What are the differences between each of ? (12 M.)

1- Skeletal muscles and cardiac muscles (location , action , located the nucleus) .

2- Sympathetic system and parasympathetic system.

B/ What are the symptoms? (two only) (8 M.)

1- lung cancer 2- albuminuria 3- anaemia

Q4/A/ Fill in the blanks :- (three sentence only) (12 M.)

1- The associated glands of male reproductive system are and

2- Pectoral girdle consists of two bones ; they are and

3- Ptyalin enzyme digests but pepsin enzyme digests

4- The brain is located in the cavity and surrounded by three membranes known as

B/ What are scientific terms of the following? (8 M.)

1- It is important piece of cartilage in larynx have C -shaped and can be felt in the neck.

2- Vaccine used to prevent pulmonary tuberculosis in early age to children.

3- Tiny finger – like projections in the internal surface of small intestine and increase the surface area for absorption .

4- It is having no ability of producing sperm or oves in man or woman.

Q5/A/ Write the causes of the following (four only) : (12 M.)

1- The nerve cell axon is surrounded by myelin sheath.

2- Insulin hormone is injected to patients infected with diabetes.

3- Presence of hairs and mucous layer in nasal cavity.

4- There can be no vision at blind spot.

5- Jejunum called this name.

B/ Which is responsible ? (8 M.)

cholera disease , cold sweating , nourish the heart muscles with blood , protect knee joint.

Q6/ Answer the questions :

1- Draw ovum (the female reproductive cell) .

2- List the differences between male and female pelvis

3- What are the conditions of blood transfusion ?



(8 M.)

(6 M.)

(6 M.)



باركود الملاحظات وتقسيم الدرجة

مركز فحص الدراسة المتوسطة / بغداد
الأجوبة النموذجية للدراسة المتوسطة
للعام الدراسي ٢٠٢٢ - ٢٠٢٣ الدور الثاني

المادة / Biology

اليوم / السبت

التاريخ: - ٢٠٢٣ / ٨ / ٢٦

الفرع (A)		جواب السؤال (الالف)
الدرجة	الجواب النموذجي	الصفحة
(12)	Q, / A - Define (four only) Cartilages : They are white coloured transparent and strong structures they can bend without breaking They cover the heads of bone.	24 صفحة
(3)	Placenta : It's an organ between the embryo and uterus. Provides oxygen and nutrients to embryo from mother's blood and transports harmful materials produced by embryo to mother's blood.	78 صفحة
(3)	Cross eye : It's a congenital disease which caused by abnormalities of eye muscle when one of them shorter or longer than normal it can be treated by medical surgery.	96 صفحة



باركود الملاحظات وتقسيم الدرجة

مركز فحص الدراسة المتوسطة / بغداد
الأجوبة النموذجية للدراسة المتوسطة
للعام الدراسي ٢٠٢٢ - ٢٠٢٣ الدور الثاني

المادة / Biology

اليوم / السبت

التاريخ: - ٢٠٢٣ / ٨ / ٢٦

الدرجة	الجواب النموذجي	الصفحة
(١٢) تفسير كل فرق (٣)	<p>Blood platelets : They are very tiny discs or oval shaped cell. they have no nucleus. its diameter is about 2 micron. There are about 250,000 platelets in 1mm³ of blood. Platelets are originated from platelet producing cells found in the bone marrow. they provide blood clotting after an injury or a bleeding. The platelets come together and form clumps in the area of injury.</p>	45 ص
صباح	<p>Skin excretion : Excess amount of water, Salts, Urea and small amount of CO₂ are thrown out by skin.</p>	68 ص



باركود الملاحظات وتقسيم الدرجة

مركز فحص الدراسة المتوسطة / بغداد
الأجوبة النموذجية للدراسة المتوسطة
للعام الدراسي ٢٠٢٢ - ٢٠٢٣ الدور الثاني

المادة / Biology

اليوم / السبت

التاريخ: -٢٦ / ٨ / ٢٠٢٣

الفرع (B)

جواب السؤال (الامتحان)

الدرجة

الجواب النموذجي

الصفحة

Q1 / B - Draw with labeling (one only)

(8) درجات
رسم
(8) درجات
الشكل
العام (3)
درجات

1. Human liver and pancreas

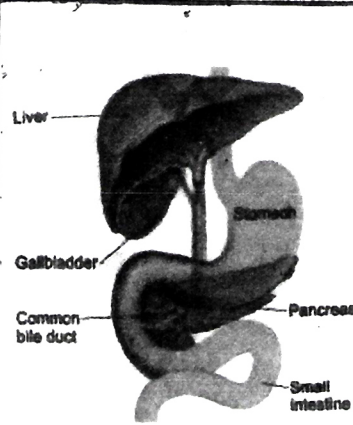


Figure 4.6 Human Liver and Pancreas

2. External structure of eye.

رسم
تفسير
درجات
الطالب
مختار
تأثيرات

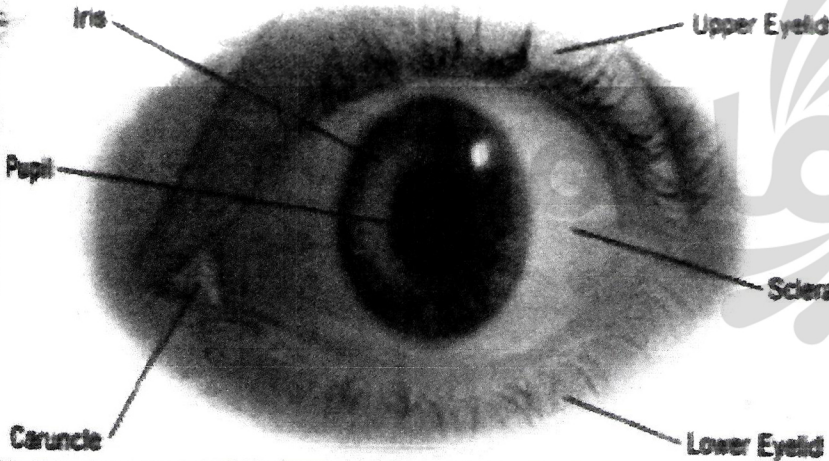


Figure 10.6 External structure of eye



باركود الملاحظات وتقسيم الدرجة

مركز فحص الدراسة المتوسطة / بغداد
الأجوبة النموذجية للدراسة المتوسطة
للعام الدراسي ٢٠٢٢ - ٢٠٢٣ الدور الثاني

التاريخ: ٢٠٢٣ / ٨ / ٦

المادة / Biology

اليوم / السبت

الفرع (A)		جواب السؤال (الناح)
الدرجة	الجواب النموذجي	الصفحة
(12)	Q ₂ /A - choost the correct answer :	
سطح	1 - (a - 45 cm.)	84 ص
سطح	2 - (a - outer ear.)	97 ص
سطح	3 - (b - sclera.)	94 ص
(3)	4 - (c - schizophrenia.)	87 ص
صيات		



باركود الملاحظات وتقسيم الدرجة

مركز فحص الدراسة المتوسطة / بغداد
الأجوبة النموذجية للدراسة المتوسطة
للعام الدراسي ٢٠٢٢ - ٢٠٢٣ الدور الثاني

المادة / Biology

اليوم / السبت

التاريخ: - ٢٠٢٣ / ٨ / ٢٦

الدرجة	الجواب النموذجي	الصفحة
(8)	Q2/B - what is the location for the following? (four only) Round muscle → lie obliquely on the neck.	30 ص
دليل كل نقل	Vocal cord → inside the larynx cavity وإذا اجاب الطالب بـ (larynx) فمفأ لعلو دة كاملة	59 ص
(درمان)	Nephron → kidney وإذا اجاب الطالب بـ (medulla of kidney) فمفأ دة كاملة	68 ص
	Incisors → In the middle of the jaw in the front part of mouth	34 ص
	Synapse → Between the ends of the axon branches and next cell dendrites. أو The end of the axon branches with next cell dendrites. كلا الاجابتين صحيحة	86 ص



باركود الملاحظات وتقسيم الدرجة

مركز فحص الدراسة المتوسطة / بغداد
الأجوبة النموذجية للدراسة المتوسطة
للعام الدراسي ٢٠٢٢ - ٢٠٢٣ الدور الثاني

المادة / Biology

اليوم / السبت

التاريخ: ٢٠٢٣ / ٨ / ٦

الفرع (A)

جواب السؤال (الثالث)

الدرجة	الجواب النموذجي	الصفحة
٢٠ درجة وكل مقارنة ٦٠ درجة	<p>Q3/ what are the differences between each of ?</p> <p><u>1- skeletal muscles</u> <u>cardiac muscle</u></p> <p><u>Location:</u> - connected with the bony skeleton <u>Location:</u> - found in the walls of the heart.</p> <p><u>action:</u> - they are responsible for the body movements. <u>action:</u> - it works on contraction and relaxation of the heart muscle</p> <p><u>Located the nucleus:</u> - Is located in the centre of muscle cell <u>Located ^{the} nucleus:</u> - In the centre of muscle cell</p>	٢٨ ٢٩



باركود الملاحظات وتقسيم الدرجة

مركز فحص الدراسة المتوسطة / بغداد
الأجوبة النموذجية للدراسة المتوسطة
للعام الدراسي ٢٠٢٢ - ٢٠٢٣ الدور الثاني

المادة / Biology

اليوم / السبت

التاريخ: - ٢٠٢٣ / ٨ / ٦

الفرع (A)		جواب السؤال (الثالث)	
الدرجة	الجواب النموذجي	الصفحة	
١٩ درجات ولكن مقارنة ٥ درجات	<p><u>Sympathetic system</u></p> <p>① The fine nerves of sympathetic system are distributed in the internal organs and blood vessels.</p> <p>② The sympathetic system is functional during emergency for example:- it accelerates the heart beats and respiration rate.</p>	<p><u>parasympathetic system</u></p> <p>① It includes a large group of nerves, start from brain centres. Some of them start from lower part of the spinal cord.</p> <p>② The parasympathetic system restores body to resting state after stressful situation for example:- it decreases the heart beats.</p>	85 ص



باركود الملاحظات وتقسيم الدرجة

مركز فحص الدراسة المتوسطة / بغداد
الأجوبة النموذجية للدراسة المتوسطة
للعام الدراسي ٢٠٢٢ - ٢٠٢٣ الدور الثاني

المادة / Biology

اليوم / السبت

التاريخ: - ٢٠٢٣ / ٨ / ٦

الفرع (B)

جواب السؤال (الثالث)

الدرجة	الجواب النموذجي	الصفحة
8 درجات لكل مرحلة 4 درجات واحدة نقطة درجة واحدة	<p>what are the symptoms (two only)</p> <p>① <u>Lung cancer</u> :-</p> <ol style="list-style-type: none">1- Increasing body temperature and sweating at night.2- Hard breathing and dry cough in early stages.3- General weakness and inappetence.4- Cough contaminated with blood in late stages. <p>② <u>Albuminuria</u> :-</p> <ol style="list-style-type: none">1- Anemia and pale face.2- Yellowish urine with hyper urination.3- Burning during urination due to urinary tract inflammation.4- many red pimples seen on legs.	65 70



باركود الملاحظات وتقسيم الدرجة

مركز فحص الدراسة المتوسطة / بغداد
الأجوبة النموذجية للدراسة المتوسطة
للعام الدراسي ٢٠٢٢ - ٢٠٢٣ الدور الثاني

التاريخ: ٢٠٢٣ / ٨ / ٢٧

المادة / Biology

اليوم / السبت

الفرع (B)		جواب السؤال (الثالث)
الدرجة	الجواب النموذجي	الصفحة
8 درجات ولها مرتين 4 درجات والكل نقطة درجة والله	<p>③ <u>Anaemia</u> :-</p> <p>1- Pale face and eyes.</p> <p>2- general weakness.</p> <p>3- Inappetence.</p> <p>4- Indigestion are seen.</p>	55 ص



باركود الملاحظات وتقسيم الدرجة

مركز فحص الدراسة المتوسطة / بغداد
الأجوبة النموذجية للدراسة المتوسطة
للعام الدراسي ٢٠٢٢ - ٢٠٢٣ الدور الثاني

المادة / Biology

اليوم / السبت

التاريخ: - ٢٠٢٣ / ٨ / ٢٦

الدرجة	الجواب النموذجي	الصفحة
١٢ د	Q4 / A. Fill in the blank. (three sentence only).	
٤ د	1- Prostate gland and Cowper's glands	77
٤ د	2- scapula and clavicle	21
٤ د	3- starch , the proteins	37 35
٤ د	4- skull , meninges	83



باركود الملاحظات وتقسيم الدرجة

مركز فحص الدراسة المتوسطة / بغداد
الأجوبة النموذجية للدراسة المتوسطة
للعام الدراسي ٢٠٢٢ - ٢٠٢٣ الدور الثاني

المادة / Biology

اليوم / السبت

التاريخ: ٢٠٢٣ / ٨ / ٦

الفرع (B)		جواب السؤال (الراجح)
الدرجة	الجواب النموذجي	الصفحة
٨ درجات والكل نقطة درجهان	Q4/B. What are scientific terms of the following? 1- Adam's apple 2- B.C.G 3- Villi 4- sterility	58 63 36 79



باركود الملاحظات وتقسيم الدرجة

مركز فحص الدراسة المتوسطة / بغداد
الأجوبة النموذجية للدراسة المتوسطة
للعام الدراسي ٢٠٢٢ - ٢٠٢٣ الدور الثاني

المادة / Biology

اليوم / السبت

التاريخ: - ٢٠٢٣ / ٨ / ٢٦

الفرع (A)		جواب السؤال (الخامس)
الدرجة	الجواب النموذجي	الصفحة
١٢ وذلك تعليل ٣ درجات	<p>Write the causes of the following (four only)</p> <p>① Myelin sheath accelerates the transmission of neural stimuli in the axon and isolates the axon from other axons.</p> <p>② To reduce the the sugar level in the blood. so the taken insulin substitutes the deficiency of insulin hormone which is secreted by pancreas.</p> <p>③ Hairs prevent the entering of the dust particles, microbes and large particles such as dust inside the lungs by trapping them. mucous layer which moistens the air passing through it and warm the air that goes to lungs because contains blood capillaries.</p>	82 69 58



باركود الملاحظات وتقسيم الدرجة

مركز فحص الدراسة المتوسطة / بغداد
الأجوبة النموذجية للدراسة المتوسطة
للعام الدراسي ٢٠٢٢ - ٢٠٢٣ الدور الثاني

المادة / Biology

اليوم / السبت

التاريخ: - ٢٠٢٣ / ٨ / ٦

الفرع (A)		جواب السؤال (الخامس)
الدرجة	الجواب النموذجي	الصفحة
١٣ درجتي	(٤) Because there are no photoreceptors where the optic nerve leaves the retina. since there can be no vision at this part.	٢٤ ص
٣ كل تالي درجتي	(٥) Because this part of intestine is generally empty after death.	٣٤ ص



باركود الملاحظات وتقسيم الدرجة

مركز فحص الدراسة المتوسطة / بغداد
الأجوبة النموذجية للدراسة المتوسطة
للعام الدراسي ٢٠٢٢ - ٢٠٢٣ الدور الثاني

المادة / Biology

اليوم / السبت

التاريخ: ٢٠٢٣ / ٨ / ٦

الفرع (B)

جواب السؤال (اخصى)

الدرجة	الجواب النموذجي	الصفحة
٨ درجات ولكل نقطة درجات	Q5 / B. Which is responsible? <u>Cholera disease</u> :- Caused by special bacterium called <u>vibrio cholera</u>	39 ص
	<u>Cold sweating</u> :- Result of psychological conditions such as fear	73 ص
	<u>Nourish the heart muscles with blood</u> :- <u>Cardiac (coronary) arteries</u>	48 ص
	<u>Protect knee joint</u> :- <u>Patella</u>	22 ص



باركود الملاحظات وتقسيم الدرجة

مركز فحص الدراسة المتوسطة / بغداد
الأجوبة النموذجية للدراسة المتوسطة
للعام الدراسي ٢٠٢٢ - ٢٠٢٣ الدور الثاني

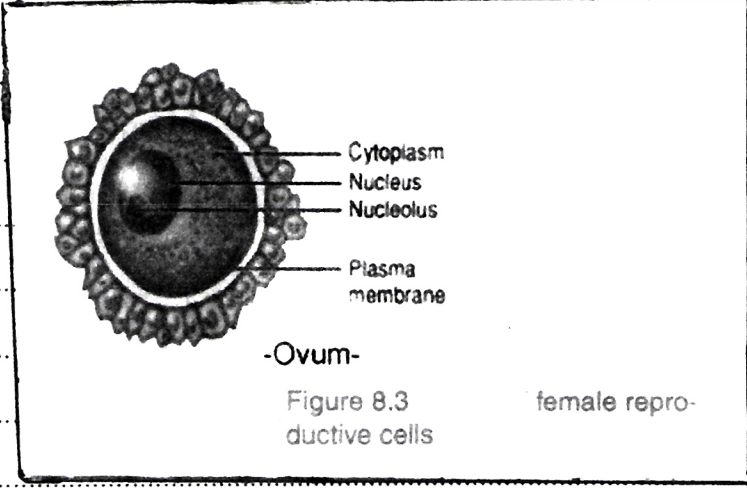
المادة / Biology

اليوم / السبت

التاريخ: ٢٠٢٣ / ٨ / ٦

الفرع (1)

جواب السؤال (السادس)

الدرجة	الجواب النموذجي	الصفحة
(8) درجات الشكل العلم (4) طبقات وتنقل تأثير دالة واحدة	<p>Q6 - 1. Draw ovum (the female reproductive cell).</p>  <p>Figure 8.3 female reproductive cells</p>	77 صفحة



باركود الملاحظات وتقسيم الدرجة

مركز فحص الدراسة المتوسطة / بغداد
الأجوبة النموذجية للدراسة المتوسطة
للعام الدراسي ٢٠٢٢ - ٢٠٢٣ الدور الثاني

المادة / Biology

اليوم / السبت

التاريخ: - / ٨ / ٢٠٢٣

الفرع (2)		جواب السؤال (10)
الدرجة	الجواب النموذجي	الصفحة
	<p>Q6f</p> <p>2 - List the differences between male and female Pelvis?</p> <p>1. Bone of pubis in female are lighter than in male.</p> <p>2. Pelvis is wider in female to facilitate the pregnancy period.</p> <p>3. Pelvis in female is less deep than in male.</p>	١١



باركود الملاحظات وتقسيم الدرجة

مركز فحص الدراسة المتوسطة / بغداد
الأجوبة النموذجية للدراسة المتوسطة
للعام الدراسي ٢٠٢٢ - ٢٠٢٣ الدور الثاني

التاريخ: ٢٠٢٣ / ٨ / ٦

المادة / Biology
اليوم / السبت

الفرع (3)		جواب السؤال (الورق)
الدرجة	الجواب النموذجي	الصفحة
٥ درجات وكل نقطة ٥ درجات	<p>Q6/ 3- what are the conditions of blood transfusion?</p> <p>1- The age of person who donor blood must be younger than 17 and older than 55</p> <p>2- Woman who donor blood must not be pregnant or nursing child</p>	52 ك



باركود الملاحظات وتقسيم الدرجة

مركز فحص الدراسة المتوسطة / بغداد
الأجوبة النموذجية للدراسة المتوسطة
للعام الدراسي ٢٠٢٢ - ٢٠٢٣ الدور الثاني

المادة / Biology

اليوم / السبت

التاريخ: - ٢٠٢٣ / ٨ / ٢٦

الدرجة	الجواب النموذجي	الصفحة
	<p>بالنسبة للطالب البصر تفضل رسم ضرع (B) في السؤال الأول (الرسم) في ضرع (A) مع مبيّن يكون ذلك ضرع (A) (٢٠) رسم لكل تعريف (٥ درجات)</p> <p>وكذلك السؤال السادس نفضل رسم (١) (الرسم) تقسم رسم هذه النقطة وتوسع على النقطتين (٢) (٣٦) فيكون رسم لنظام (٢) (١٠ درجات) ورسم لنظام (٣) (١٠ درجات)</p> <p>(١) من ينوب عن الطالب الكتابة</p>	



مع نظام الباركود تستطيع الوصول بشكل سريع ومباشر لما يلي:

- صورة الأسئلة
- ملف الأجوبة
- ملاحظات الأساتذة
- تقسيم الدرجة
- وكل ما يسهل لك التفوق وتحقيق أعلى الدرجات



موقع باركود
ملازمنا

موقع ملازمنا
www.malazemna.com

ملازمنا