

الأجوبة النموذجية

الدور الثالث (3)

— 2017 م —

الاحياء

— الثالث المتوسط —





ملاحظة : أجب عن خمسة أسئلة فقط ، لكل سؤال ٢٠ درجة .

(١٢ درجة)

س ١ : (أ) عرّف أربعة مما يأتي :

الصفائح الدموية ، الطبقة المتقرنة ، عظم القص ، الإعياء العضلي ، الحالبان .

(٨ درجات)

(ب) ارسم مع التأشير شكلاً يوضّح بيضة ونطفة الإنسان .

(١٢ درجة)

س ٢ : (أ) ما وظيفة أربعة من المفاهيم الآتية ؟

المخيخ ، العقد اللمفاوية ، الزغابة ، أجسام كولجي ، الإنزيمات .

(٨ درجات)

(ب) كيف تتم آلية عملية السمع ؟

(١٢ درجة)

س ٣ : (أ) عدّد أربعاً مما يأتي :

أنواع الإخراج ، فصائل الدم ، أنواع العضلات في الجسم ، أنواع الغدد الجلدية ،
عظام حزام الحوض ، الأوردة الدموية المتصلة بالقلب .

(٨ درجات)

(ب) علّل أربعاً مما يأتي :

(١) ارتفاع درجة حرارة جسم الإنسان أكثر من (٤٠) درجة مئوية يسبب وفاته .

(٢) وجود سائل حيوي في فراغ الجنب بين الأغشية الرئوية .

(٣) تحتوي المعدة على عاصرة بوابية .

(٤) وجود قطع غضروفية من الجهة الأمامية للأضلاع الحقيقية والكاذبة .

(٥) يتخلل البنكرياس تجمعات خلوية تسمى جزر لانكرهانز .

(١٢ درجة)

س ٤ : (أ) ما الفرق بين كل مما يأتي ؟ (أجب عن اثنين)

(١) غدد ذات إفراز داخلي وغدد ذات إفراز خارجي .

(٢) أعراض نقص الثايروكسين وأعراض زيادة الثايروكسين .

(٣) كريات الدم الحمر وكريات الدم البيض .

(٨ درجات)

(ب) ما النسيج الذي تتكوّن منه التراكيب الآتية ؟ (اختر أربعة فقط)

الحويصلات الرئوية ، جدار القناة الهضمية ، الدم واللمف ، الغضاريف والعظام ، جدار المثانة .

س ٥ : (أ) أجب بكلمة (صح) للعبارة الصحيحة وكلمة (خطأ) للعبارة غير الصحيحة مع تصحيح الخطأ أينما وجد :

(١٢ درجة)

(أختَر أربع فقط)

(١) تقع الغدة النخامية وسط الدماغ ومؤلفة من فصين أماميين وفصين خلفيين .

(٢) القصبة هو العظم الأكبر والأقوى في الساق .

(٣) تعتبر الغازات المنبعثة من المصانع والأسمدة الكيماوية المتسربة للماء والمبيدات من الملوثات الفيزيائية .

(٤) نقص فيتامين A يؤدي إلى داء الأسقربوط .

(٥) العصب الحركي ينقل الحافز من أنحاء الجسم إلى الجهاز العصبي المركزي .

(٦) إنحراف البصر (الاستجماتزم) هو خلل ولادي في العضلات المحركة للعين .

(٨ درجات)

(ب) أجب عن واحد مما يأتي :

(١) اذكر أعراض السعال الديكي .

(٢) ما مميزات جهاز الدوران في الإنسان ؟

(١٢ درجة)

س ٦ : (أ) أجب عن واحد فقط :

(١) ما مسبب الملاريا ؟ وما الناقل له ؟ وما أعراض المرض ؟ وكيفية الوقاية منه ؟

(٢) ما موقع أربعة من التراكيب الآتية ؟ الطحال ، الحنجرة ، القرنية ، الغدة الكظرية ، الثقب القمي .

(٨ درجات)

(ب) ارسم مع التأشير على الأجزاء واحداً مما يأتي :

(١) مقطع عرضي في العظم . (٢) الأمعاء الغليظة في الإنسان .



الأجوبة النموذجية لمادة (الاحياء) (٢١ / ١٠ / ٢٠١٧)

الامتحانات العامة للدراسة المتوسطة / العام الدراسي ٢٠١٦-٢٠١٧ الدور الثالث

جواب سؤال رقم (١) الفرع (٢) الاجابة من اربعة تعاريف لكل تعريف ٥ درج

الدرجة	رقم الصفحة
١٠١	١١٦
١١٦	٣١
١١١	١٢٩

١) اصفيات لدودة / هي اجسام صغيرة افطارها حياكرون بيدهوية او قشرية الشكل خالية من نواة مدتها في اللحم الواحد يوجد 250 لينة .

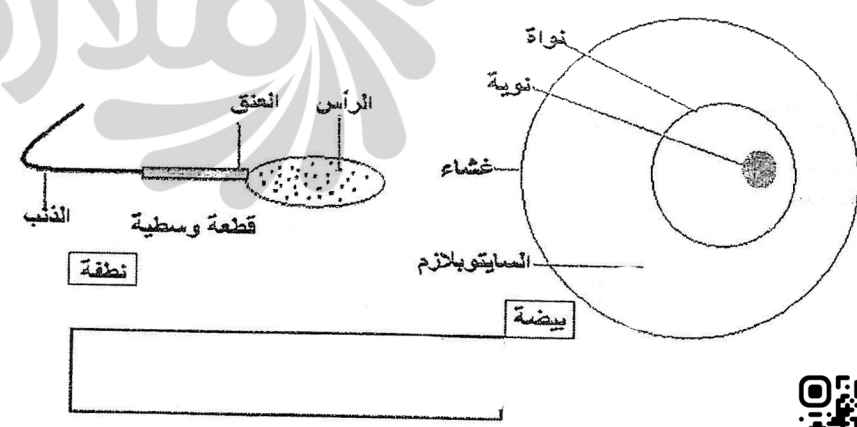
٢) اصبغة ملتقنة / خلايا طلائية خاصة ملتصقة مع بعضها البعض تدرثر تدريجياً من خلال الامتلاك ويتم تعويضها باستمرار من اصبغة التي توجد في خلايا .

٣) عظم لينة / تركيب عظمي هائل ومضغ مكونة من ثلاث قطع متحدة مع بعضها تتصل ببعضها من الاضلاع الحقيقية وتحت الاضلاع التي تتصل به بصورة تدريجية بالاضلاع الخاذية .

٤) الاغيار لعنبر / هو اقنن درجات لتصب والتابع لتس استمرار الشخص بالحلل وفضلاته فتعبه .

٥) محالبات / يتكون من قشور دقيقة لوله نحو ٤٤ سم وهو يصل الكلب بالمتانة وقته ينزل ليولد بالمتانة

١٢٩ ١٠ / ٨ درجات في الشكل في درجات للتأثيرات - لكل رسم تأثيرات -



باركود الملاحظات وتقسيم الدرجة

الأجوبة النموذجية لمادة (الأحياء) (٢١ / ١٠ / ٢٠١٧)

الامتحانات العامة للدراسة المتوسطة / العام الدراسي ٢٠١٧-٢٠١٦ الدور الثالث

جواب سؤال رقم (<) الفرع (٤) كل مفهوم ٤ درجات ١ المجموع ١٢ درجة
الإجابات من الدرجة فقط .

الدرجة

رقم الصفحة

٤	١٦٥	١) لمخنيخ ← تنظيم حركة بعض من الأجزاء في ك
٢	٨١	٢) العقد المتقوية ← تنقية الكفة من ألياف
٢	٦٥	٣) بزقناج ← اقتصاص المواد لعقد ألياف من أليافه أو سيجلها الداخلي للإصغار .
٢	٨	٤) جسام كولي ← الأفران
٢	١٦٧	٥) الاتزيمات ← أساسية في تجاوز وظائف كيميائية مختلفة مثل كسب وأفران الكلاب .

٢	١٦١	١) يقوم هياكل الأذن بحمل الموجات الصوتية . ٢) تنتقل الموجات الصوتية في قناة السمع . ٣) يرتفع ارتداد حيث تتحرك نظام الأذن الوسطى (الجرقة) لتدانه والركاب . ٤) اهتزاز نظم الركابي يؤدي إلى اهتزاز الكفة ثم يتم الكفة للاضرب وبعد ذلك إلى الأوتار السمعية ثم إلى العظام الأستقبال . ٥) يقوم بعض السمع بنقل الأجزاء الحسية (الاهتزازات) إلى المراكز السمعية في المخ والتي تتحول إلى دلائل وصيغ يفسرها الدماغ
---	-----	---



باركود الملاحظات وتقسيم الدرجة

الأجوبة النموذجية لمادة (الأحياء) (٢٠١٧/١٠/٢١)

الامتحانات العامة للدراسة المتوسطة / العام الدراسي ٢٠١٦-٢٠١٧ الدور الثالث

جواب سؤال رقم (٣) الفرع (٢) الإجابة من أربع نقاط لكل نقطة ٣ درجات

الدرجة	رقم الصفحة	الإجابة
١	١١٠	١- الأخراج العكوي - ٢- الأخراج الجدي - ٣- الأخراج البرص - ٤- الأخراج الكسبي
١	١١٨	١- فصائل السمك - ٢- A - ٣- B - ٤- AB - ٥- O
١	٤٤-٤٧	١- لعقارة طيطيه - ٢- لعقارة الحار - ٣- لعقارة (تعلية)
١	١١٥-١١٧	١- لعقد عرفية - ٢- لعقد لهيئة - ٣- لعقد لهيئة (بردية) - ٤- لعقد لعقد جدي
١	١٢٢	١- الحرقفة - ٢- لورك - ٣- لعناب
١	١٢٤	١- الأوردة الدموية المتصلة بالقلب - ٢- لوريد الأجوف الأيمن - ٣- لوريد الأجوف الأيسر - ٤- الأوردة الرئوية - ٥- الأوردة الواجهية (تعلية)



باركود الملاحظات وتقسيم الدرجة

الأجوبة النموذجية لمادة (الأحياء) (٢١ / ١٠ / ٢٠١٧)

الامتحانات العامة للدراسة المتوسطة / العام الدراسي ٢٠١٦-٢٠١٧ الدور الثالث

جواب سؤال رقم (٢) الفرع (٥) ٨ درجات لكل سؤال = درج الإجابة من أربع نقاط

الدرجة	رقم الصفحة	السؤال
٢٠	٥٠	١) يفسر توتر البروتينات في بكتريا الجسيمه وخصوصاً كلاً بالهائنه .
٢٠	٩٥	٢) تيسرل حركه الكرتين .
٢٠	٥٥	٣) تمنع رجوع لفضا مرة اخرى للحمدة من لانتى عتري .
٢٠	٢٠	٤) له الهيدرات في عمليه لتقسيمت بيسرل عند كجيان كاهن .
٢٠	٥٧	٥) تفرز هرمون الانسولين للدم



باركود الملاحظات وتقسيم الدرجة

الأجوبة النموذجية لمادة (الأحياء) (٢١ / ١٠ / ٢٠١٧)

الامتحانات العامة للدراسة المتوسطة / العام الدراسي ٢٠١٦-٢٠١٧ الدور الثالث

جواب سؤال رقم (٤) الفرع (٢) (١٢ درج) ، اجابة عن اثنين لكل نقطة = ٦ درج

الدرجة	رقم الصفحة	عند ذات امرار خارج	عند ذات امرار داخل
١٦٧ ١٦٨	١	١- تقوم بافرار صواورها خارج الدم للكف ٢- مثالا (مقدد اللعابيه ولا تزيات الساكنه في بلورة ولا معارر المقدد المرعيه والمقدد والهدنه عند قوامه لشر	١- تقوم بافرار الابدوت بحاجه الاقضية وتسما المقدد الدم . ٢- مثالا العدة بالمرعيه التي تقوم بافرار المروحات المنتجة للعل بحسب
١٦٩ ١٧٠	٢	١- زيادة عدد الخلية الكفائيه ٢- زيادة من عدد هزيات القلب ٣- ارتفاع ضغط الدم ٤- محور العقلاة لدرديه (طيطليه)	١- قلة في التمثيل الكفائيه ٢- قلة في عدد هزيات القلب والحقاقه في درجه حراره بحسب
١٧١-٧٠	٣	١- كريات الدم البيضاء ٢- كريات مدعيه للون لاناوة ٣- اقطارها ٥- ١٥ مايكرون ٤- عدد هاتي الذكور ٨ مليون / عالم عدد هاتي الاناث ٥ مليون / عالم ٥- وتنفرد دفايتيه ٥- تتكون في نخاع العظم بالنسبه للحيثيه وهي لا طفال قبل اولاده تتكون في الكبد والطحال	١- خلايا قريه بشكل لا اتوبيه في ليديه كفقد هاتي ارحلا الاقصة ٢- قطرهما لا مايكرون ٣- عدد هاتي الذكور ٥ مليون / عالم عدد هاتي الاناث ٥ مليون / عالم ٤- وتنفرد تنفسيه ٥- تتكون في نخاع العظم في ابيض وهي لا طفال قبل اولاده تتكون في الكبد والطحال



باركود الملاحظات وتقسيم الدرجة

الأجوبة النموذجية لمادة (الأحياء) (٢٠١٧/١٠/٢١)

الامتحانات العامة للدراسة المتوسطة / العام الدراسي ٢٠١٦-٢٠١٧ الدور الثالث

جواب سؤال رقم (٤) الفرع (٧) ٨ درج الاجابة عن اربعة نقاط لكل تسبيح ٢ درج

الدرجة

رقم الصفحة

<	١١	١) التسبيح الطلاني بحر شقي -
<	١١	٢) التسبيح الطلاني لعهود -
<	١٢	٣) التسبيح برابط الناص -
<	١٢	٤) الاستسوة برابط طبليط -
<	١١	٥) التسبيح الطلاني بانتقالي -



باركود الملاحظات وتقسيم الدرجة

الأجوبة النموذجية لمادة (الأحياء) (٢٠١٧/١٠/٢١)

الامتحانات العامة للدراسة المتوسطة / العام الدراسي ٢٠١٧.٢٠١٦ الدور الثالث

جواب سؤال رقم (٥) الفرع (٢) ١٢ درجاً الاجابة من اربعه فقط لكل نقطه ٣ درجاً .

الدرجة	رقم الصفحة	الاجابة
٢	١٦٨	١- خطأ (تقع أسفل الدماغ ومولقة من فصع أما في الهنقروض خلفي بيضة)
٢	٤٢	٢- صح
٢	٢٠٤	٣- خطأ (من الملوحة الكليانية)
٢	٢١٠	٤- خطأ (يؤدي إلى العتو صلب) .
٢	١٤٠	٥- خطأ (يتقل الأبعاد بالرد من إخراج لعصير المركزين إلا أن الحار كجبه .
٢	١٥٦	٦- خطأ (يكون تكور لعين غير منتظم ولا يستطيع الشوهه لصان من غير الأسهه المتعاقدة .
٨ درجات	٩٩	٧- الاجابة من واحد فقط ٨ درجات ① اعراضها اسعال الديكي . ١- امرار البلعوم (اهتقانة بلعوم) بجزء الأعملى من لعصيه طويلا مع اسعال ٢- بعد عشرة أيام من الاصابة يكون هناك اسعال شديد على الشكل نوبات قد تصل إلى ثلاث دقائق قد تؤدي بسبب حدتها إلى تشبه صوت الديك في التقيؤ . ٣- قد تؤدي نوبات اسعال إلى نزف دموي من الأنف في بعض الأحيان ٤- يلاحظ ان الطفل يتعرهن لنوبات اسعال أكثر عند تعرضه للهوار ليأرد او عند ما يكون في غرفة مغلقة مملوءه بخمات الحائس
٨ درجات	٧٠	٨- غيرات الأثر الدراني . ٨ درجات ١- يلاز علقوت أي ان الدم يدور في ارجية دعوية متصلة مع بعضاً . ٢- وجود دورة دعوية كبرى ودورة دعوية صغرى . ٣- يتألف رقبيا من اربعة مخارج لا يتلصق غيرا الدم . ٤- الدم مكون من خلايا متخصصة للتغنى والدفاع .



باركود الملاحظات وتقسيم الدرجة

الأجوبة النموذجية لمادة (الأحياء) (٢١ / ١٠ / ٢٠١٧)

الامتحانات العامة للدراسة المتوسطة / العام الدراسي ٢٠١٦-٢٠١٧ الدور الثالث

جواب سؤال رقم (٦) الفرع (٢) الاجابة من واحد فقط ١٢ درج

الدرجة	رقم الصفحة	الاجابة
٢	١٢٩	١- مسبب الملاريا هذيب اعاوي كليله في الدم .
٢	١٢٩	وناقل الملاريا العجوزين
٢		الاعراض / ١- ثويات ارتفاع وانخفاض في درجات الحرارة بصورة متعاقبة
٢		وقشعريرة (ارتجاف كجم)
٢		٢- تحول تام وتصيب شديد وفقر دم وتحمول في لوجم .
٢		الوقاية / ١- عدم استنقعات في بيوتك لتقريبه من المناطق السكنيه
٢		للقضار التي لبعوضها .
٢		٢- استعمال انا فوسية فوق سرير لتعاقب المناطق الجودية
٢		بالمريه .
٢		٣- مراجع لاسبب عند ملاحظه أي اعراض للمرض بكان
٢		المناطق التي تنتشر فيها الملاريا .

٢	٨١	١- ١- الطحال ← يقع تحت بطنه (يحتوي على خلايا الدم البيضاء)
٢	٩٢	٢- ٢- الكبد ← يوجد في أعلى البطن
٢	١٥٥	٣- ٣- القرنية ← الجزء الجدي الامامي من العين
٢	١٧٠	٤- ٤- الغده الكظرية ← فوق الكلى
٢	٢٦	٥- ٥- المثني الصغرى ← حذر السن



باركود الملاحظات وتقسيم الدرجة

الأجوبة النموذجية لمادة (الأحياء) (٢٠١٧/١٠/٢١)

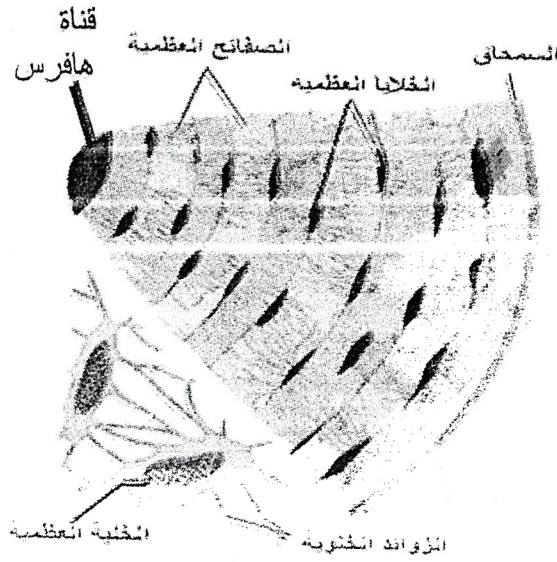
الإمتحانات العامة للدراسة المتوسطة / العام الدراسي ٢٠١٧-٢٠١٦ الدور الثالث

جواب سؤال رقم (٦) الفرع (٧)

الدرجة

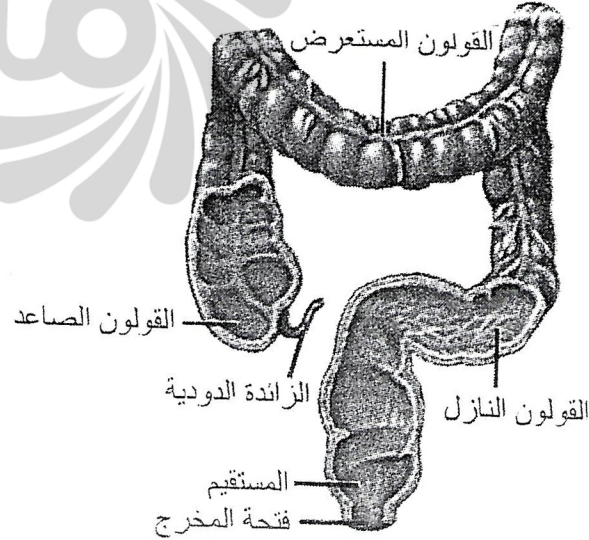
رقم الصفحة (١) وقطع عرشي في العظم - ٨ درجات - ٤ لكل
٤ للتأشير

٤



٢٠ الأضراس لطيفة في الأسنان ٨ درجات - ٤ لكل
٤ للتأشير (بالتفصيل) (بالتفصيل)
٤ للتأشير

٥



باركود الملاحظات وتقسيم الدرجة

رقم الصفحة (٤)



مع نظام الباركود تستطيع الوصول بشكل سريع ومباشر لما يلي:

- صورة الأسئلة
- ملف الأجوبة
- ملاحظات الأساتذة
- تقسيم الدرجة
- وكل ما يسهل لك التفوق وتحقيق أعلى الدرجات



موقع باركود
ملازمنا

موقع ملازمنا
www.malazemna.com

ملازمنا