

الأجوبة النموذجية

الدور الاول (1)

— 2018 م —

الاحياء

— الثالث المتوسط —





ملاحظة : أجب عن خمسة أسئلة فقط ، لكل سؤال ٢٠ درجة .

س ١ : (أ) املأ الفراغات لثلاث عبارات مما يأتي :

(١٢ درجة)

- (١) تقسم الأنسجة الرابطة إلى الأنسجة الرابطة الأصيلية و و
- (٢) عَدَد عظام القحف و عَدَد عظام الوجه
- (٣) فصيلة الدم (B) يمكن أن تأخذ الدم من فصيلتي و
- (٤) تشمل الكاربوهيدرات : السكريات و و

(٨ درجات)

(ب) مَنْ المسؤول عن ؟ (أجب عن أربع فقط)
تغليظ وحماية نهايات العظام ، المحافظة على مستوى السكر بالدم ، إفراز الثايروكسين ، ترطيب العين ،
الإفراز في الخلية .

(١٢ درجة)

س ٢ : (أ) اختر من بين الأقواس ما يلائم العبارات الآتية :

- (١) العشو الليلي سببه نقص فيتامين (A ، B ، C) .
- (٢) الردهة الخلفية للعين مملوءة بسائل يسمى السائل (المائي ، الزجاجي ، اللمفي) .
- (٣) غدة تقع أسفل الدماغ لا يتجاوز قطرها (١) سم (النخامية ، الكظرية ، الإدرينالية) .
- (٤) يعد مفصل فقرة الأطلس من المفاصل (الثابتة ، المتزحزقة ، المحورية) .

(٨ درجات)

(ب) ارسم مع التأشير واحداً مما يأتي :
(١) المظهر الخارجي للعظم
(٢) الأمعاء الغليظة في الإنسان

(١٢ درجة)

س ٣ : (أ) عرّف أربعاً مما يأتي :

- الجهاز اللمفاوي ، حبة بغداد ، النزلة الشعبية ، الأطفال الخدج ، القنوات الهلالية .
- (ب) ما أهمية أربعاً مما يأتي :
أهداب الخلية ، إنزيم البيسين ، الشرايين التاجية ، لسان المزمار ، العصب الحسي .

(٨ درجات)

(١٢ درجة)

س ٤ : (أ) علل أربعاً مما يأتي :

- (١) ولادة توأم غير متماثلة .
- (٢) المصاب بقصر البصر يرى الأجسام البعيدة غير واضحة .
- (٣) إفراز حامض الهيدروكلوريك المخفف في المعدة .
- (٤) يجب فحص مجاميع الدم قبل الزواج .
- (٥) وجود (الشعيرات ، المواد المخاطية ، الشعيرات الدموية) في بداية الأنف .

(٨ درجات)

(ب) ارسم مع التأشير واحداً مما يأتي :

- (١) الجهاز البولي للإنسان
- (٢) خلية عصبية نموذجية

(١٢ درجة)

س ٥ : (أ) ما الفرق بين ؟ (أجب عن اثنين فقط)

- (١) الشرايين والأوردة .
- (٢) العضلات الهيكلية والعضلات الملساء .
- (٣) المناعة الطبيعية والمناعة الاصطناعية .

(٨ درجات)

(ب) أجب عن اثنين مما يأتي :

- (١) اذكر الأوردة الدموية المتصلة بالقلب .
- (٢) ما طرق الوقاية من سرطان الثدي ؟ (عدّد أربع فقط)
- (٣) ما أهم شروط المتبرعين بالدم ؟ (عدّد أربعة فقط)

(١٢ درجة)

س ٦ : (أ) ما أهم أعراض الأمراض الآتية ؟ (أجب عن اثنين فقط)

- شلل الأطفال ، السعال الديكي ، حصى الكلية .

(٨ درجات)

(ب) أجب عن اثنين مما يأتي :

- (١) ما أنواع الإخراج ؟
- (٢) عدّد فقط أربعاً من أمراض الجهاز التناسلي .
- (٣) ما وظيفة لب الغدة الكظرية ؟



الأجوبة النموذجية لمادة (الإحياء) ٢٠١٨/٦/٦

الامتحانات العامة للدراسة المتوسطة / العام الدراسي ٢٠١٧-٢٠١٨ الدور الأول

جواب سؤال رقم (١) الفرع (٢)

الدرجة	رقم الصفحة	الموضوع
لحكمة	١٢	١- الأحياء الربطة كيميائية و السبب الربط الخافض
نقطة	٢٤	٢- ٨ عظام ١٤ أعضاء
٣	٧٨	٣- فصيلة B فصيلة O
درجات	٢٩	٤- العضلات و السليولوز

فرع - د - لكل نقطة درجات (٨ درجات)
 ((الإجابة عن أربعة))

٣٤	تخليق و حماية تكريات العظام ← الغضاريف
١١	الحفاظ على مستوى السكر بالدم ← هورمون الانسولين
١٦٩	أغزاز الثايرويد ← الغدة الدرقية
١٥٥	ترطيب العين ← الغدة الدمعية
٨	الأغزاز في الخلية ← ايسراكويكي

ملازمنا



جواب سؤال رقم (٢) الفرع (٢)

الدرجة

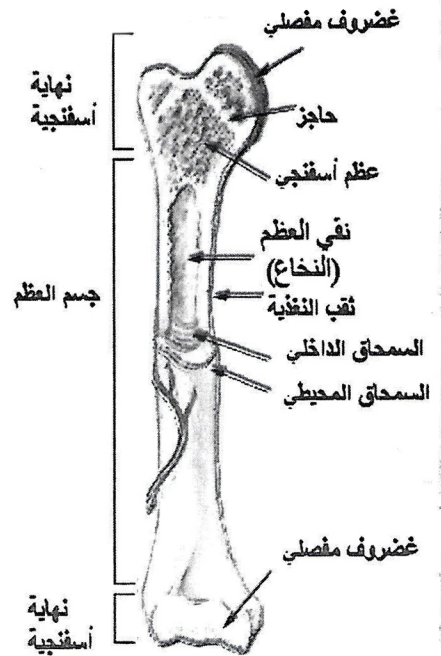
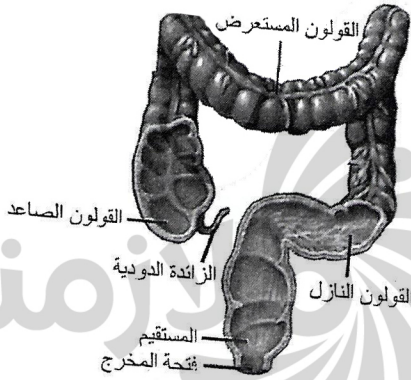
رقم الصفحة ١٢٠ درجة لكل نقطة = ٣ درجات



باركود الملاحظات وتقسيم الدرجة

١- A	١٢٠
٢- الزجاجة	١٥٥
٣- النخاعية	١٦٨
٤- المحورية	٣٥

فرع - ك - الإجابة عن أهم الرسومات (٨ درجات)
 المسئلة ٤ درجات ولدنا أشهرت ٤ درجات
 وديكتوى الطالب ب ٤ أشهرت فقط



٢- الأوعية الخبيثة في الإنسان

١- العظم الحماض للعظم

الأجوبة النموذجية لمادة (الأحياء) ٢٠١٨/٦/٦

الإمتحانات العامة للدراسة المتوسطة / العام الدراسي ٢٠١٨-٢٠١٧ الدور الأول

جواب سؤال رقم (٣) الفرع (٢) (١٤) درية / نائل توفيق (٣) درجات
الأحياء عند الدرجة فقط

الدرجة

رقم الصفحة

١٦٩
١٦٨
١٦٧
١٦٦
١٦٥
١٦٤
١٦٣
١٦٢
١٦١
١٦٠
١٥٩
١٥٨
١٥٧
١٥٦
١٥٥
١٥٤
١٥٣
١٥٢
١٥١
١٥٠
١٤٩
١٤٨
١٤٧
١٤٦
١٤٥
١٤٤
١٤٣
١٤٢
١٤١
١٤٠
١٣٩
١٣٨
١٣٧
١٣٦
١٣٥
١٣٤
١٣٣
١٣٢
١٣١
١٣٠
١٢٩
١٢٨
١٢٧
١٢٦
١٢٥
١٢٤
١٢٣
١٢٢
١٢١
١٢٠
١١٩
١١٨
١١٧
١١٦
١١٥
١١٤
١١٣
١١٢
١١١
١١٠
١٠٩
١٠٨
١٠٧
١٠٦
١٠٥
١٠٤
١٠٣
١٠٢
١٠١
١٠٠
٩٩
٩٨
٩٧
٩٦
٩٥
٩٤
٩٣
٩٢
٩١
٩٠
٨٩
٨٨
٨٧
٨٦
٨٥
٨٤
٨٣
٨٢
٨١
٨٠
٧٩
٧٨
٧٧
٧٦
٧٥
٧٤
٧٣
٧٢
٧١
٧٠
٦٩
٦٨
٦٧
٦٦
٦٥
٦٤
٦٣
٦٢
٦١
٦٠
٥٩
٥٨
٥٧
٥٦
٥٥
٥٤
٥٣
٥٢
٥١
٥٠
٤٩
٤٨
٤٧
٤٦
٤٥
٤٤
٤٣
٤٢
٤١
٤٠
٣٩
٣٨
٣٧
٣٦
٣٥
٣٤
٣٣
٣٢
٣١
٣٠
٢٩
٢٨
٢٧
٢٦
٢٥
٢٤
٢٣
٢٢
٢١
٢٠
١٩
١٨
١٧
١٦
١٥
١٤
١٣
١٢
١١
١٠
٩
٨
٧
٦
٥
٤
٣
٢
١
٠

١٦٩
١٦٨
١٦٧
١٦٦
١٦٥
١٦٤
١٦٣
١٦٢
١٦١
١٦٠
١٥٩
١٥٨
١٥٧
١٥٦
١٥٥
١٥٤
١٥٣
١٥٢
١٥١
١٥٠
١٤٩
١٤٨
١٤٧
١٤٦
١٤٥
١٤٤
١٤٣
١٤٢
١٤١
١٤٠
١٣٩
١٣٨
١٣٧
١٣٦
١٣٥
١٣٤
١٣٣
١٣٢
١٣١
١٣٠
١٢٩
١٢٨
١٢٧
١٢٦
١٢٥
١٢٤
١٢٣
١٢٢
١٢١
١٢٠
١١٩
١١٨
١١٧
١١٦
١١٥
١١٤
١١٣
١١٢
١١١
١١٠
١٠٩
١٠٨
١٠٧
١٠٦
١٠٥
١٠٤
١٠٣
١٠٢
١٠١
١٠٠
٩٩
٩٨
٩٧
٩٦
٩٥
٩٤
٩٣
٩٢
٩١
٩٠
٨٩
٨٨
٨٧
٨٦
٨٥
٨٤
٨٣
٨٢
٨١
٨٠
٧٩
٧٨
٧٧
٧٦
٧٥
٧٤
٧٣
٧٢
٧١
٧٠
٦٩
٦٨
٦٧
٦٦
٦٥
٦٤
٦٣
٦٢
٦١
٦٠
٥٩
٥٨
٥٧
٥٦
٥٥
٥٤
٥٣
٥٢
٥١
٥٠
٤٩
٤٨
٤٧
٤٦
٤٥
٤٤
٤٣
٤٢
٤١
٤٠
٣٩
٣٨
٣٧
٣٦
٣٥
٣٤
٣٣
٣٢
٣١
٣٠
٢٩
٢٨
٢٧
٢٦
٢٥
٢٤
٢٣
٢٢
٢١
٢٠
١٩
١٨
١٧
١٦
١٥
١٤
١٣
١٢
١١
١٠
٩
٨
٧
٦
٥
٤
٣
٢
١
٠

١٦٩
١٦٨
١٦٧
١٦٦
١٦٥
١٦٤
١٦٣
١٦٢
١٦١
١٦٠
١٥٩
١٥٨
١٥٧
١٥٦
١٥٥
١٥٤
١٥٣
١٥٢
١٥١
١٥٠
١٤٩
١٤٨
١٤٧
١٤٦
١٤٥
١٤٤
١٤٣
١٤٢
١٤١
١٤٠
١٣٩
١٣٨
١٣٧
١٣٦
١٣٥
١٣٤
١٣٣
١٣٢
١٣١
١٣٠
١٢٩
١٢٨
١٢٧
١٢٦
١٢٥
١٢٤
١٢٣
١٢٢
١٢١
١٢٠
١١٩
١١٨
١١٧
١١٦
١١٥
١١٤
١١٣
١١٢
١١١
١١٠
١٠٩
١٠٨
١٠٧
١٠٦
١٠٥
١٠٤
١٠٣
١٠٢
١٠١
١٠٠
٩٩
٩٨
٩٧
٩٦
٩٥
٩٤
٩٣
٩٢
٩١
٩٠
٨٩
٨٨
٨٧
٨٦
٨٥
٨٤
٨٣
٨٢
٨١
٨٠
٧٩
٧٨
٧٧
٧٦
٧٥
٧٤
٧٣
٧٢
٧١
٧٠
٦٩
٦٨
٦٧
٦٦
٦٥
٦٤
٦٣
٦٢
٦١
٦٠
٥٩
٥٨
٥٧
٥٦
٥٥
٥٤
٥٣
٥٢
٥١
٥٠
٤٩
٤٨
٤٧
٤٦
٤٥
٤٤
٤٣
٤٢
٤١
٤٠
٣٩
٣٨
٣٧
٣٦
٣٥
٣٤
٣٣
٣٢
٣١
٣٠
٢٩
٢٨
٢٧
٢٦
٢٥
٢٤
٢٣
٢٢
٢١
٢٠
١٩
١٨
١٧
١٦
١٥
١٤
١٣
١٢
١١
١٠
٩
٨
٧
٦
٥
٤
٣
٢
١
٠

١٦٩
١٦٨
١٦٧
١٦٦
١٦٥
١٦٤
١٦٣
١٦٢
١٦١
١٦٠
١٥٩
١٥٨
١٥٧
١٥٦
١٥٥
١٥٤
١٥٣
١٥٢
١٥١
١٥٠
١٤٩
١٤٨
١٤٧
١٤٦
١٤٥
١٤٤
١٤٣
١٤٢
١٤١
١٤٠
١٣٩
١٣٨
١٣٧
١٣٦
١٣٥
١٣٤
١٣٣
١٣٢
١٣١
١٣٠
١٢٩
١٢٨
١٢٧
١٢٦
١٢٥
١٢٤
١٢٣
١٢٢
١٢١
١٢٠
١١٩
١١٨
١١٧
١١٦
١١٥
١١٤
١١٣
١١٢
١١١
١١٠
١٠٩
١٠٨
١٠٧
١٠٦
١٠٥
١٠٤
١٠٣
١٠٢
١٠١
١٠٠
٩٩
٩٨
٩٧
٩٦
٩٥
٩٤
٩٣
٩٢
٩١
٩٠
٨٩
٨٨
٨٧
٨٦
٨٥
٨٤
٨٣
٨٢
٨١
٨٠
٧٩
٧٨
٧٧
٧٦
٧٥
٧٤
٧٣
٧٢
٧١
٧٠
٦٩
٦٨
٦٧
٦٦
٦٥
٦٤
٦٣
٦٢
٦١
٦٠
٥٩
٥٨
٥٧
٥٦
٥٥
٥٤
٥٣
٥٢
٥١
٥٠
٤٩
٤٨
٤٧
٤٦
٤٥
٤٤
٤٣
٤٢
٤١
٤٠
٣٩
٣٨
٣٧
٣٦
٣٥
٣٤
٣٣
٣٢
٣١
٣٠
٢٩
٢٨
٢٧
٢٦
٢٥
٢٤
٢٣
٢٢
٢١
٢٠
١٩
١٨
١٧
١٦
١٥
١٤
١٣
١٢
١١
١٠
٩
٨
٧
٦
٥
٤
٣
٢
١
٠

١٦٩
١٦٨
١٦٧
١٦٦
١٦٥
١٦٤
١٦٣
١٦٢
١٦١
١٦٠
١٥٩
١٥٨
١٥٧
١٥٦
١٥٥
١٥٤
١٥٣
١٥٢
١٥١
١٥٠
١٤٩
١٤٨
١٤٧
١٤٦
١٤٥
١٤٤
١٤٣
١٤٢
١٤١
١٤٠
١٣٩
١٣٨
١٣٧
١٣٦
١٣٥
١٣٤
١٣٣
١٣٢
١٣١
١٣٠
١٢٩
١٢٨
١٢٧
١٢٦
١٢٥
١٢٤
١٢٣
١٢٢
١٢١
١٢٠
١١٩
١١٨
١١٧
١١٦
١١٥
١١٤
١١٣
١١٢
١١١
١١٠
١٠٩
١٠٨
١٠٧
١٠٦
١٠٥
١٠٤
١٠٣
١٠٢
١٠١
١٠٠
٩٩
٩٨
٩٧
٩٦
٩٥
٩٤
٩٣
٩٢
٩١
٩٠
٨٩
٨٨
٨٧
٨٦
٨٥
٨٤
٨٣
٨٢
٨١
٨٠
٧٩
٧٨
٧٧
٧٦
٧٥
٧٤
٧٣
٧٢
٧١
٧٠
٦٩
٦٨
٦٧
٦٦
٦٥
٦٤
٦٣
٦٢
٦١
٦٠
٥٩
٥٨
٥٧
٥٦
٥٥
٥٤
٥٣
٥٢
٥١
٥٠
٤٩
٤٨
٤٧
٤٦
٤٥
٤٤
٤٣
٤٢
٤١
٤٠
٣٩
٣٨
٣٧
٣٦
٣٥
٣٤
٣٣
٣٢
٣١
٣٠
٢٩
٢٨
٢٧
٢٦
٢٥
٢٤
٢٣
٢٢
٢١
٢٠
١٩
١٨
١٧
١٦
١٥
١٤
١٣
١٢
١١
١٠
٩
٨
٧
٦
٥
٤
٣
٢
١
٠



الأجوبة النموذجية لمادة (الأحياء) ٢٠١٨/٦/٦

الامتحانات العامة للدراسة المتوسطة / العام الدراسي ٢٠١٧-٢٠١٨ الدور الأول

الدرجة	الأجابة رقم (٣) الفرع (ب) (٨ درجات) نكه أحياء درجات	رقم الصفحة
	الأجابة عن اربع فقط الأجابة الحركة	٨ ٥٥
	أهداف الخلية	٥٥
	أثر ترميم لبسين	٥٥
	يحدد البروتينات التي يدخلها هذا الميتوكوندريا	٥٥
	الترابسين لتأهية	٥٥
	تفذيحة عضلة القلب	٥٥
	لسان الزنار	٥٥
	منع دخول دقائق الغذاء التي تقتضية لهوائيه	٥٥
	العصب الحسي	٥٥
	نقل الحامض العصبي هذا اتحاد الجسم الى الجسم العصبي	٥٥



جواب سؤال رقم (٤) الفرع (٣) (١٢ درجة) لكل تحليل ٣ درجات
الأجابة عن أربع صفحاً

الدرجة

رقم الصفحة

٣١
ص - بسبب نزول بيوتها من الميضان ما هيأها أكثر مما ذلك ويتم
الأفضال في الوقت نفسه .

١٥٦
ص - بسبب زيادة تمدد بحدسات العين وتكون لقربها وطول أكرة العين

٥٥
ص - لجعل المحيط ما ضفي لعد الأند عيات بها فحة .

٧٨
ص - لحرقه نوع فصيلة الدم والعامل (R^{+}) و (R^{-}) حيث يكون
الأصائل تحضيراً عند ذراع امرأة فصيلة (R^{-}) من
رجل فصيلة (R^{+}) حيث يؤدي ذلك إلى تهديد
حياة الجنين وأعمال موتة .

٩٥
ص - التغيرات نفع دصول الأثرية المصاحبة للهواء . وتدقيقه للهواء
الداخل إلى الرئتين .



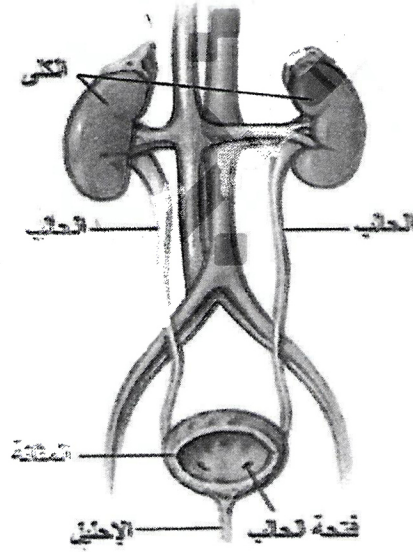
جواب سؤال رقم (٤) الفرع (ب)

الدرجة

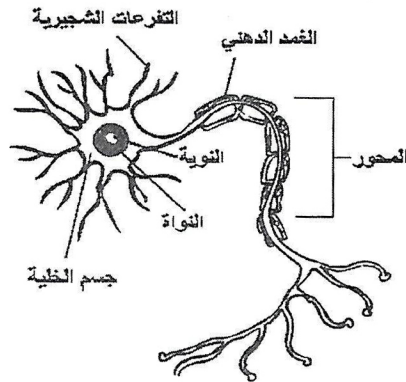
رقم الصفحة
الأجابة عن اصدار الرسمين (٨ درجات)
للشكل العام (٤ درجات) وللتأشير (٤ درجات)
ويكتفي الطالب بأربعة تأشيرات.

هنا الجهاز البيولي للأعضاء

الجهاز البولي



هنا خلية عصبية نموذجية



الأجوبة النموذجية لمادة (الأحياء) ٢٠١٨/٦/٦

الإمتحانات العامة للدراسة المتوسطة / العام الدراسي ٢٠١٧-٢٠١٨ الدور الأول

جواب سؤال رقم (٥) الفرع (٢) الأجابة عن أئين فقط (١٢ درجة)
 لكل فرع (٦ درجات)
 رقم الصفحة

الدرجة

يلتصق
الطائفة
شلا مناطق
بلا تفتحة
در فضاء

الأوردة	السرابين
١- فصل الدم من اتحاد الجسم الحي، القلب	١- فصل الدم من قلب الحي اتحاد الجسم
٢- تسترخي مناطق قرب الحي رطخ الجسم	٢- تسترخي مناطق محيطة من الجسم
٣- لون الدم يكون احمر فاتم جدا	٣- لون الدم يكون احمر قان جدا لثريا بالرؤي وذلك لاحتوائه على كمية عالية من الهوكسين
٤- دم الأوردة الرئوية	٤- همار لثريا نا يكون أسك

رقم الصفحة

١٢

يلتصق
الطائفة
شلا مناطق
بلا تفتحة
در فضاء

العضلات الحركية	العضلات الحركية
١- غير مخططة	١- مخططة
٢- غير ارادية	٢- ارادية
٣- مغزلية الشكل	٣- ارطوانية الشكل
٤- التواء رتزية اجادية	٤- عديدة التواء جانية لموضع
٥- مرتبطة مع الجهاز الهضمي (العدة الاضاء)	٥- مرتبطة مع الجهاز الحيللي

١٢

يلتصق
الطائفة
شلا مناطق
بلا تفتحة
در فضاء

المناعة الطبيعية	المناعة الاصطناعية
تلك المناعة الموجودة لدى لسفله تلقائيا في جسمه	تلك المناعة التي يتدخل فيها الانسان لتعزيز مناعة الجسم

١٢



جواب سؤال رقم (٥) الفرع (ب) الأحياء عن أسئلة فقط (٨ درجات) (٤ درجات)

رقم الصفحة

الدرجة

١٩٦
١



باركود
الملاحظات
وتقسيم الدرجة

- ١- العرود الأيون الأعل
- ٢- العرود الأيون الأوسل
- ٣- الأوردة الرئوية
- ٤- الأوردة النابية (الغيب)

- ١- إجراء الفحص الدوري للتدخين باستمرار للتأكد من سلامتها
- ٢- الابتعاد عنها تماماً عند التدخين والكحول
- ٣- إجراء فحوصات شاملة للتدخين بين فترة وأخرى للتأكد من خلوها من الأورام
- ٤- ممارسة الرياضة الطبيعية لتعمل على تنقية الدورة الدموية
- ٥- مراجعة الطبيب عند الشعور بأي ألم

- ١- أن تكون أعمارهم محصورة بين ١٦-٥٥ سنة
- ٢- لا يجوز تبرع المرأة الكامل طالما كانت حامل بالدم
- ٣- لا يجوز تبرع الذين يعانون من فقر الدم
- ٤- لا يجوز تبرع الأشخاص المرضى بأي نوع من الأمراض وخاصة مرض الكبد
- ٥- تحريمي محوصات للمبرع قبل أن يؤخذ الدم منه للتأكد من سلامته لصحة
- ٦- يمكن للشخص أن يتبرع بصورة منتظمة بالدم دون أي تأثير على صحته

جواب سؤال رقم (٦) الفرع (٢)

رقم الصفحة ١٨٥
الاجابة عن السؤال رقم (٦) لطفك مرض ادريجات (٢٠ درجة) الدرجة

الدرجة
المتوسطة
الادوية
والنظام
درجات
والنقا
٣٦
٤
لطفك
درجة
واحدة

تشاك الا لطفاك :-

- ١- ارتفاع في درجة الحرارة وتشيخ عضلات الرقبة والفهر .
- ٢- تنكس اللطف حالات من الاضطرابات العصبية وكدمات -
- ٣- يفقد اللطف الصاب الشهية للطعام ويتعب .
- ٤- نصيب الاطراف العلوية والسفلية بالشك مع الشعور بالالم في العضلات واحيانا رويد تنفس اللطف وتظهر علامات لاقتناق اذا اصبحت عضلات الصدر بالشك .

السعال لديك :-

- ١- اهمر ، البعوم (اهدقان ، بعوم) ، كيز ، لاكك من القهبة كواسية مع السعال .
- ٢- بعد عشرة ايام من الاصابة يكون كمالك بحاله بدير على شكل نوبات قد تصل الى ثلاث دقائق قد تؤدي بسبب هدرك اللى تشبه صوتك لديك ، كى لتقوى
- ٣- قد تؤدي نوبات السعال الى نزول دموي ، علا لائف في بوقن الاصابات
- ٤- بلا مظاهر اللطف يتعرف من نوبات السعال اكثر عند تعرضه للبرد البارد او عندما يكون في غزوة مغلقة مملوكة ببقا السجائر .

صوت السعال :-

- ١- الرغوية في لتبول باسمر مع الم شديد اقل الفهر .
- ٢- لتبول دموي تختلف درته نتيجة تحدث من جارات الحمارم لتبولت عند نزول كصوت .
- ٣- يحدث ما يسمى الكفص الحركي في اهبان كديرة وهو صوت بالم بدير للغارية تابع عن نزول كصوت من هوقن الكلبه الحالبه تؤدي في اهبان كديرة من بديره الى دم مقطرة المتخثر على كحركة .



الأجوبة النموذجية لمادة (الأحياء) ٢٠١٨/٦/٦

الإمتحانات العامة للدراسة المتوسطة / العام الدراسي ٢٠١٧-٢٠١٨ الدور الأول

جواب سؤال رقم (٦) الفرع (ب)

(٨ درجات ~ الدرجة)

١- الأجابة عن اثنين ، احكم فرع درجات

رقم الصفحة



باركود
الملاحظات
وتقسيم الدرجة

- ١- الأقرانج الكوكب
- ٢- الأقرانج الجلد
- ٣- الأقرانج الربوك
- ٤- الأقرانج الكفوي

١١٠
١١٠
١١٠

٢- الأجابة عن اربعة

- ١- مرضت السفلس
- ٢- مرضن السبكات
- ٣- الايدز
- ٤- الكلفيليات
- ٥- اللاتريبات المختلفة
- ٦- الفطريات
- ٧- الحقم

١٣٣
١٣٣
١٣٣

- ١- اقرانج هو صوت يوتر على زيادة مخاللة وسأها القلب ويزاد
هزباته في حالات المفاجئة
- ٢- مخالفة على هذا الدم الطبيعي والتصلب الداي
الاعتيادي

١٧٠
١٧٠
١٧٠



مع نظام الباركود تستطيع الوصول بشكل سريع ومباشر لما يلي:

- صورة الأسئلة
- ملف الأجوبة
- ملاحظات الأساتذة
- تقسيم الدرجة
- وكل ما يسهل لك التفوق وتحقيق أعلى الدرجات



موقع باركود
ملازمنا

موقع ملازمنا
www.malazemna.com

ملازمنا