

الأجوبة النموذجية

الدور الثالث (3)

— 2018 م —

الاحياء

— الثالث المتوسط —





ملاحظة : أجب عن خمسة أسئلة فقط ، لكل سؤال ٢٠ درجة .

- س ١ : (أ) عرّف أربعة مما يأتي :
- (١٢ درجة)
- (ب) ارسم مع التأشير واحداً مما يأتي : (١) خلية عصبية نموذجية . (٢) تركيب السن .
- (٨ درجات)
- س ٢ : (أ) ما مصدر أربعة من المفاهيم الآتية ؟
- (٨ درجات)
- الهيبارين ، هورمون محفز للنمو ، البروتينات ، اللقاحات ، التالين .
- (ب) أجب عن واحد فقط مما يأتي :
- (١٢ درجة)
- (١) اذكر الأوعية الدموية المتصلة بالقلب ووظيفة كل منها .
- (٢) اذكر أعراض النزلة الشعبية وكيفية الوقاية منها .
- س ٣ : (أ) ما الفرق بين اثنين مما يأتي ؟
- (٨ درجات)
- (١) الأضلاع الحقيقية والأضلاع الكاذبة (٢) الإنزيم والهورمون (٣) التوائم المتماثلة والتوائم غير المتماثلة .
- (ب) من المسؤول عن أربعة مما يأتي ؟
- (١٢ درجة)
- (١) التوصيل بين نهايات الشرايين وبدايات الأوردة . (٢) إفراز سائل تحافظ على حيوية ونشاط النطف .
- (٣) تكوين كريات الدم البيض غير الحبيبية وغير المفصصة النواة .
- (٤) إبقاء كمية الماء متوازنة في الجسم . (٥) السيطرة على مراكز الحواس والحركات الإرادية للإنسان .
- س ٤ : (أ) أجب عن واحد فقط مما يأتي :
- (٨ درجات)
- (١) تتبّع الدورة البابية الكبدية . (٢) اذكر مميزات الطبقة المولدة (الماليجية) .
- (ب) ما مسبب أربعة من الأمراض الآتية :
- (١٢ درجة)
- السمنة المفرطة ، داء الإسقربوط ، داء الكلب ، قصر البصر ، الكساح .
- س ٥ : (أ) اختر من بين الأقواس الإجابة الصحيحة لأربعة مما يأتي :
- (٨ درجات)
- (١) دودة صغيرة الحجم منفصلة الأجناس تلتصق بوساطة أسنان كائتينية بالغشاء المخاطي للأمعاء الدقيقة تدعى بـ (الدودة دبوسية ، الدودة الشصية ، الدودة الشريطية) .
- (٢) عضيّة لها علاقة بانقسام الخلية هي (الرايبوسومات ، أجسام كولجي ، الجسم المركزي) .
- (٣) الأوعية الدموية التي تنقل الدم من القلب إلى أنحاء الجسم وتنتشر في مناطق عميقة من الجسم هي (أوعية دموية شعيرية ، الشرايين ، الأوردة) .
- (٤) الشلل الرعاشي هو خلل (عظمي ، عصبي ، عضلي) .
- (٥) أحد هذه العظام لا ينتمي للأطراف السفلى (الفخذ ، القصبية ، الكعبرة) .
- (ب) علل أربعة مما يأتي :
- (١٢ درجة)
- (١) يقع الغشاء القاعدي تحت النسيج الطلائي مباشرة .
- (٢) فيتامين (D) له أهمية في نمو وسلامة العظام .
- (٣) تحتوي البيضة المخصبة على العدد الكامل من الكروموسومات .
- (٤) لا يستطيع المصاب بانحراف البصر (الاستجماتزم) من تمييز الأشعة المتعامدة مع بعضها .
- (٥) احتواء الأذن الداخلية على القنوات الهلالية .
- س ٦ : (أ) املأ الفراغات بما يناسبها لخمسة مما يأتي :
- (١٠ درجات)
- (١) اللقاح الثلاثي للأطفال هو لقاح ضد أمراض الكزاز و..... و.....
- (٢) تسبب الأسمدة الكيميائية والمبيدات المتسربة للماء تلوث أما الإشعاعات الصادرة من بقايا اليورانيوم المنضب تسبب تلوث
- (٣) يكون لون الدم في الشرايين (عدا الرئوي) لاحتوائه على كمية عالية من
- (٤) تقسم المناعة الاصطناعية إلى و
- (٥) تقسم الكربوهيدرات إلى سكريات و و
- (٦) هي أشرطة مرنة ليفية تربط العظام مع بعضها أما فهي حبال ليفية تربط العضلات بالعظام .
- (ب) أجب عن واحد فقط مما يأتي :
- (١٠ درجات)
- (١) عرف التمثيل الغذائي ، ووضح كيف تتم عملية الامتصاص لأنواع الغذاء المهضوم ؟
- (٢) ارسم مع التأشير الأمعاء الغليظة في الإنسان .



جواب سؤال رقم (١) الفرع (٩) عرف اربعة (١٢ درجة)

رقم الصفحة

الدرجة

الحل
تعريف
٣

الغذاء لفرعية :- قناة غذية ملتفة، لقاعدة كنهاجها تجويف ما لادوية
الدوية الشعرية وتقع قاعدة في لادوية ولها فتحة
خارجية تسمى المسامة الجذبية ولك دور مهم في لافراج
و لفض در هة هة في كسم .

١١٧
ص

الاهلاك والاسواط :- تراكيب بروتولازية تمتد خارج خلية قد
تكون معززة او كديرة موهبة او مهدبة .

٨
ص

لسان الخنزير :- في طوعة ورفية الشكل تشكل غطاء للقصبة
الكوابية لمنع دخول الغذاء في

٩٢
ص

الكالبان :- كالب ابول وعضلي دقيق طوله نحو ٢٢ سم وهو
يصل الكلية بالمثانة ومنه ينزل البول الى المثانة

١١١
ص

التنفس الخازي :- هو عملية انتقال الأوكسجين من داخل
الكوريات الرئوية الى كريات الدم كمر فلال
عسائك الرقيق وانتقال غاز ثنائي اوكسيد الكاربون
وخارج الماء من كريات الدم كمر والدم الى داخل
الكوريات الرئوية .

٩٦
ص



باركود الملاحظات وتقسيم الدرجة

الأجوبة النموذجية لمادة (الأحياء) ٢٠١٨/١٠/٢٠

الامتحانات العامة للدراسة المتوسطة / العام الدراسي ٢٠١٨-٢٠١٧ الدور الثالث

(٨ درجات)

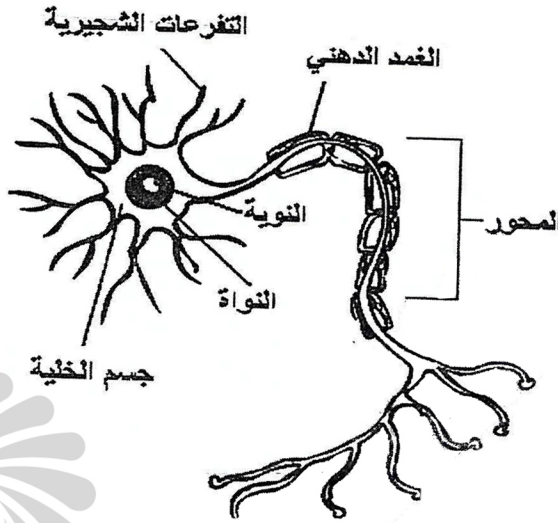
ارسم واحداً

جواب سؤال رقم (١) الفرع (ك)

الدرجة

رقم الصفحة

٤ درجات
للشكل
٤ درجات
للشكل
٤ درجات
للشكل
٤ درجات
للشكل

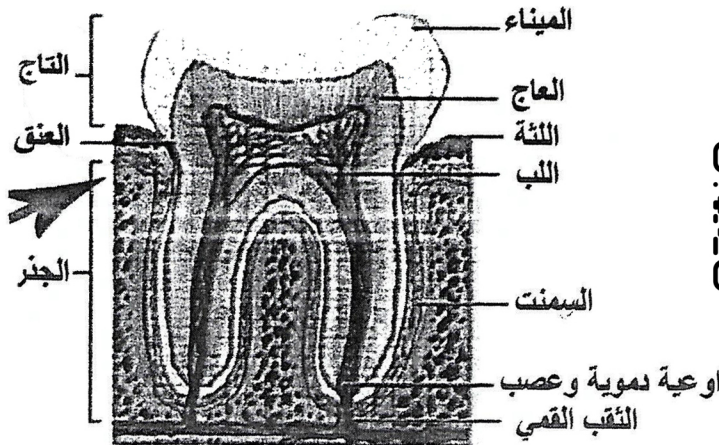


١٣٩
٤

ملازمنا

(خلية عصبية نموذجية)

٤ درجات
للشكل
٤ درجات
للشكل
٤ درجات
للشكل
٤ درجات
للشكل



باركود
الملاحظات
وتقسيم الدرجة

١٦٦
٤

(تركيب السن)

الأجوبة النموذجية لمادة (الإحياء) ٢٠١٨/١٠/٢٠

الامتحانات العامة للدراسة المتوسطة / العام الدراسي ٢٠١٧-٢٠١٨ الدور الثالث

(٨ درجات)

جواب سؤال رقم (٢) الفرع (٩) الإجابة عن ارجعة

الدرجة

رقم الصفحة

٥٨
ص ٥٨ الهيارين ← الكبد

١٦٩
ص ١٦٩ هرمون محفز للنمو ← الفص الاثني العاشر في الغدة النخامية

٢١٠
ص ٢١٠ البروتينات ← قد يكون هوائياً أو نباتياً

١٧٥
ص ١٧٥ اللقاحات ← هي اشم مضمغته او مقولة لبعض الامراض

٥٧
ص ٥٧ التايبي ← الغدد اللطابية

ملازمنا



باركود الملاحظات وتقسيم الدرجة

رقم الصفحة (٣)

(١٢ درجة)

جواب سؤال رقم (٢) الفرع (د) الاجابة عن واحد

الدرجة

رقم الصفحة

١ الاوعية الدموية المتصلة بالقلب

١٣
ص

٢- الوريد الـاجوف الـاعلى : يجمع الدم من قسم الجسم الواقع فوق الحجاب الحاجز ويصب في الازن الـايمن

د- الوريد الـاجوف الـاسفل : يجمع الدم من قاع الحجاب الحاجز ويصب في الازن الـايمن .

٥- الـاردة الـرئوية : تـحمل الدم الـمؤكسج

٥- الـاردة الـناحية (القلبية) : تـجمع الدم من عضلة القلب لتصب في الازن الـايمن

الـشريين

٢- الـشريان الـرئوي : ينطلق من البطين الـايمن للقلب و يرفع الـدم في فروع الـدم

د- الـشريان الـابهر : ينطلق من البطين الـيسر ثم الـدم في جميع اعضاء الجسم عدا الرئتين .

٥- الـشريان الـناحية (القلبية) : تـروح من الـشريين الـناحية في الشريان الـيسر لتتخذ من عضلة القلب .



باركود الملاحظات وتقسيم الدرجة

(١٢ درجة)

رقم الصفحة

٩٧
ص

٢ اعراض النزلة الشعبية وكيفية لوقاية من

الاعراض

١- ارتفاع في درجة حرارة الجسم وبعك قد يكون مصحوبا بالقشع (يلغم)

٢- وجود صوت دافق القفص الصدري عند التنفس (فرغسة)

٣- صداع وتعب ورشح الفم -

٤- عند عدم العلاج يزداد ارتفاع درجة الحرارة والسعال، لذلك يكون مصحوبا بقشع كبير -

العلاج

١- مراجعة الطبيب لأخذ العلاج اللازم
٢- تناول كل الراحة وتناول السوائل بكثرة
٣- وضع الكمادات على الجبين تخفف درجة الحرارة -

٤- مراعاة استخدام المناديل الورقية عند العطاس ووضعها في سلة المهملات بعد استعمالها -



باركود الملاحظات وتقسيم الدرجة

١٨ درجته

جواب سؤال رقم (٣) الفرع (٢) (الاجابة عن اثنين)

رقم الصفحة

الدرجة

الحل

مقارنة

٤

درجته

| | |
|--|--|
| <p><u>الاصطناع الكاذب</u></p> <p>١- عددها بيوتات ازواج</p> <p>٢- ترتبط بغرفتين الاصطناع السابع</p> | <p>① <u>الاصطناع الحقيقية</u></p> <p>١- عددها بيوتات ازواج</p> <p>٢- تتصل ببقع الفص مباشرة بواسطة فضاريف</p> |
|--|--|

٣

| | |
|--|--|
| <p><u>الكرومات</u></p> <p>مواد عضوية معقدة التركيب يكون حجمها في نذر فاصدة وظيفتها تنظيم عمل كيم ويكون اقترانها داخلية احد الكرومات مباشرة مثل التايروكسين الذي يفرز من الغدة الدرقية والادرينالين والكرومات كيميائية وغيرها</p> | <p>⑤ <u>الانزيم</u></p> <p>مواد عضوية (بروتينية) معقدة يكون حجمها في نذر فاصدة وظيفتها المساعدة في ايجاد وظائف كيم المختلفة مثل الكيم واقتران اللعاب</p> |
|--|--|

١٧

| | |
|---|---|
| <p><u>التوائم غير المتماثلة</u></p> <p>١- يصادف ندرتك بديتان من الجنين واحيانا اكثر ويتم الانفصال في الوقت نفسه</p> <p>٢- ليس بالضرورة ان يكونان متماثلين</p> | <p>③ <u>التوائم المتماثلة</u></p> <p>١- تعاني لبيوتات المحصة اتساعا اعتياديا واهاء وتنقل الخليتان من جوفها مكونة جنينين منفصلين</p> <p>٢- يكونان متماثلين تماما</p> |
|---|---|



الأجوبة النموذجية لمادة (الأحياء) ٢٠١٨/١٠/٢٠

الامتحانات العامة للدراسة المتوسطة / العام الدراسي ٢٠١٨-٢٠١٧ الدور الثالث

(١٢ درجة)

جواب سؤال رقم (٣) الفرع (ج) الاجابة عن اربعة

رقم الصفحة ١٧
١) اللدعيه، لدعيه المبريه

٢) غده البرينات وذنأكوير

٣) العهد المفاويه

٤) الكليه

٥) المخ

الدرجة

١٧

١٧

٣

١٧



باركود الملاحظات وتقسيم الدرجة

رقم الصفحة (٧)

جواب سؤال رقم (٤) الفرع (٢) الاحياء عن واحد

رقم الصفحة

١ الدورية البائية الكبيرة

١١٦

- ١- يحمل الوريد البائي الكبدية الدم من الامعاء الى الكبد .
- ٢- يقوم الكبد بتنظيم نسبة المواد الغذائية في الدم .
- ٣- يقوم الوريد الكبدية بنقل الدم من الكبد ليجه في لوريد الالهوف الاضداد ومنه الى القلب

٢ حميات الطبيعة المولدة (المالبيجية) -

١١٦

- طبيعة من الحمايا اكية الى القابلية على الانقسام المستمر ، كلياها هيبات هيبية تدعى الميلانين التي تعطي لون البشرة لاني شخصها درجة تركيزها وكثافتها . وهذه الطبيعة مسؤولة عن تكوين الشعر والظافر كما توجد في العود العريضة والاشبات ، الهريفية للاصابع . وهم تدعى الودعية الشعرية وتتم عملية تذيير هذه الطبيعة من قلاك تجميع البلازما من الودعية الودعية السخيرية الموهودة في الطبيعة التي تلك ، هي الودعية -



باركود الملاحظات وتقسيم الدرجة

الأجوبة النموذجية لمادة (الأحياء) ٢٠١٨/١٠/٢٠

الامتحانات العامة للدراسة المتوسطة / العام الدراسي ٢٠١٧-٢٠١٨ الدور الثالث

(١٢ درجته)

جواب سؤال رقم (٤) الفرع (ب) اربعة فط

الدرجة

رقم الصفحة

١٤٦
السمتة المفرطة ← نظام غذائي سيء وعدم ممارسة الرياضة -

١٤٧
داء ادمقريوط ← نقص فيتامين C

١٤٨
داء الكلب ← بسبب فايروس ينتقل عن طريق القطط والكلاب والتغالب

١٤٩
قصر البصر ← ازدياد عدسات العين

١- تحدب القرنية

٢- طول كرة العين

١٥٠
الكساح ← قلة فيتامين D وعدم تعرضه لأشعة الشمس بسهولة كافية

ملازمنا



باركود الملاحظات وتقسيم الدرجة

رقم الصفحة (٩)

(١٨ درهماً)

جواب سؤال رقم (٥) الفرع (٢) الاجابة عن اربعة

الدرجة

رقم الصفحة

الكل
اضنا
حرفين

(١) الدودة السُّحبية

١٩١
ص

(٢) الجيم المركزي

١٩١
ص

(٣) السُّرابتية

١٩٢
ص

(٤) عصبية

٤١
ص

(٥) الكعبيرة

٣٣
ص

الكل
تحليل
٣
درهماً

(١٥ درهماً)

فرع (ب) الاجابة عن اربعة

١) يعمل على امتداد السُّجج الطَّالِئِ وربطه بالانسجة الربوطة التي تقع كته

١٩١
ص

٢) لأنه يُؤثِّر على امتصاص المنقور والكالسِيوم المهمة في بناء العظام .

١٩٢
ص

٣) لأنه رقيق جداً من الذُّكْر والنهف الأخر من الانثى .

١٩٦
ص

٤) عملية تكوُّر البيض غير منتظمة .

١٥١
ص

٥) للحامضة على توازن جيم الانسجة .

١٦١
ص



باركود الملاحظات وتقسيم الدرجة

الأجوبة النموذجية لمادة (الأحياء) ٢٠١٨/١٠/٢٠

الامتحانات العامة للدراسة المتوسطة / العام الدراسي ٢٠١٧-٢٠١٨ الدور الثالث

(١٠ درجات)

جواب سؤال رقم (٦) الفرع (٢) الاجابة عن خمسة

| الدرجة | رقم الصفحة | الاجابة |
|--------|------------|-------------------------|
| ١٧٧ | ١٧٧ | ١ الخناق و السحك الديكي |
| ٢٠٤ | ٢٠٤ | ٢ كيميائي ، فيزيائي |
| ١٧٢ | ١٧٢ | ٣ اهرقان ، الاوكسجين |
| ١٧٥ | ١٧٥ | ٤ الاجيائية ، السلبية |
| ١٠٩ | ١٠٩ | ٥ نسويات و سليلون |
| ٣٤ | ٣٤ | ٦ الارتباط ، اللوتار |

ملازمنا



باركود الملاحظات وتقسيم الدرجة

رقم الصفحة (١١)

(١٠ درجات)

جواب سؤال رقم (٦) الفرع (ب) الاجابة عن واهد فقط

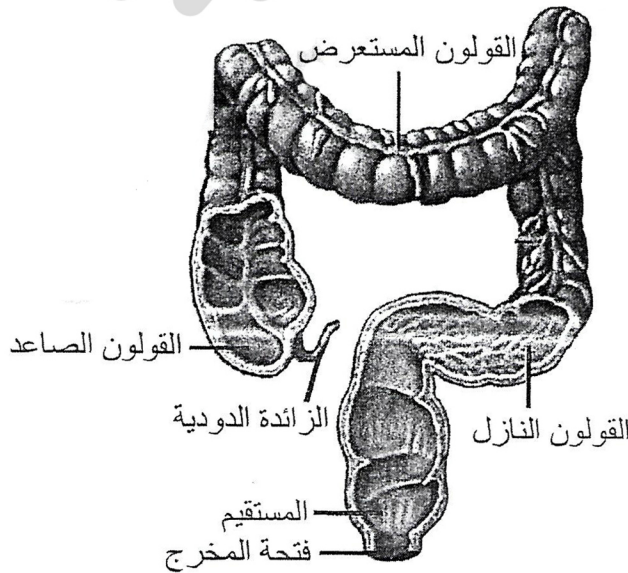
الدرجة

رقم الصفحة

١) التصلب العنائي - هو تحول المواد الغذائية الأولية الممتصة مؤقتة الامعاء، لدقيقة، كل مواد حبة تصاف الى الجسم ليناء او تحور في خلايا النافق .

- الارتصالي
١- تقوم الزنايات بامتصاص المواد الغذائية عن طريق توسيع السطح الداخلي للامعاء والزنايات هي برورات دقيقة تقع في كباي لداق للامعاء لدقيقة .

٢- ينقل الدم الازهار في الامينية (البروتينات) والكربونات (الكربوهيدرات) ونقل الى خلايا الجسم
٣- يفرز الدم في الازهار، الدهنية والكسيرين .



باركود الملاحظات وتقسيم الدرجة (الامعاء العذيق في الانسان)

رقم الصفحة (١٣)



مع نظام الباركود تستطيع الوصول بشكل سريع ومباشر لما يلي:

- صورة الأسئلة
- ملف الأجوبة
- ملاحظات الأساتذة
- تقسيم الدرجة
- وكل ما يسهل لك التفوق وتحقيق أعلى الدرجات



موقع باركود
ملازمنا

موقع ملازمنا
www.malazemna.com

ملازمنا