

الأجوبة النموذجية

الدور الاول (1)

— 2019 م —

الاحياء

— الثالث المتوسط —





ملاحظة : أجب عن خمسة أسئلة فقط ، لكل سؤال ٢٠ درجة .

(١٢ درجة)

س ١ : (أ) عرّف أربعة مما يأتي :

(٨ درجات)

(ب) اختر الإجابة الصحيحة من بين الأقواس لأربع مما يأتي :

(١) ظهور البثور الحمراء الكثيرة على الأرجل مع حرقاة بعد التبول دليل الإصابة بـ :
(حصى الكلية ، داء السكر ، البول الزلالي) .

(٢) مرض ينتشر في حوض البحر المتوسط يؤدي إلى قلة كفاءة الكريات الحمر واتخاذها الشكل المنجلي :
(نزف الدم الوراثي ، فقر الدم المنجلي ، الحمى السوداء) .

(٣) التهاب منضمة العين (الملتحمة) ونزول القيح الأبيض عند فتح عين الطفل دليل الإصابة بـ :
(الرمد الحبيبي ، الرمد الصددي ، انسداد قناة أوستاكي) .

(٤) التقوؤ والإسهال الشديد بدون ألم في الأمعاء مع غائط يشابه ماء الرز دليل الإصابة بـ :
(الكوليرا ، التيفوئيد ، الزحار الأميبي) .

(٥) تأخر نمو الأسنان والمشى وتقوس الساقين وتأخر تعظم اليافوخات دليل الإصابة بـ :
(الكساح ، شلل الأطفال ، ذات السحايا) .

(١٢ درجة)

س ٢ : (أ) علل ثلاثة مما يأتي :

(١) إنّ المضادات الحيوية التي تستعمل كعلاج من الالتهابات البكتيرية لا تفيد في علاج الأمراض الفيروسية .

(٢) احتواء الأمعاء الدقيقة على الزغابات .

(٣) للوقاية من البلهارزيا يجب القضاء على القواقع المسماة (بلايناس ترنكاتس) في الترع والجداول .

(٤) وجود زوجان من النتوءات التفاضلية في فقرات العمود الفقري .

(٨ درجات)

(ب) ما الغدد المسؤولة عن كل مما يأتي ؟ (أجب عن أربعة فقط)

إفراز اللعاب والتالين ، خفض درجة حرارة الجسم والإخراج ، إفراز الهرمونات المعدنية ، إفراز سوائل تحافظ على حيوية ونشاط النطف ، تصنيع إنزيم الهيبارين .

(١٢ درجة)

س ٣ : (أ) اذكر الفروق بين اثنين مما يأتي :

(١) المناعة الإيجابية والمناعة السلبية .

(٢) كريات الدم البيض وكريات الدم الحمر من حيث (القطر ، الوظيفة ، مصدر التكوين) .

(٣) العضلات الهيكلية والعضلات القلبية من حيث (الشكل ، الأنوية ، الموقع) .

(٨ درجات)

(ب) ارسم مع التأشير أحد الشكلين الآتيين :

(١) جزء مكبر من المقطع العرضي في العظم .

(٢) مقطع طولي في الكلية .

(١٢ درجة)

س ٤ : - (أ) تتبع بالأسهم جريان الدم منذ خروجه من البطين الأيمن حتى عودته إلى القلب .

(٨ درجات)

(ب) ماذا نسمي أربعة من المفاهيم الآتية ؟

(١) سائل أبيض كثيف القوام ناتج عن هضم الغذاء في الأمعاء الدقيقة .

(٢) ثلاثة أفتية مجوفة ومتعامدة في الأذن الداخلية تحافظ على توازن الجسم .

(٣) أمراض تصاحب الإنسان لفترة طويلة من حياته أو كل حياته كمرض السكري .

(٤) تراكيب قضيبيية الشكل ، مرتبة بمجموعتين لها علاقة بانقسام الخلية .

(٥) مرض يصيب الغشاء المبطن للجوف الصدري تشببه أنواع من البكتريا .

(١٢ درجة)

س ٥ : (أ) وضّح بنقاط آلية التنفس لعملية الشهيق فقط .

(٨ درجات)

(ب) املاً الفراغات بما يناسبها لأربع من العبارات التالية :

(١) اللقاح الثلاثي يضمن الوقاية من مرض الكزاز و و

(٢) تتكون الرئة اليمنى من أما الرئة اليسرى فتتكون من

(٣) خلال عملية تخثر الدم يقوم الثرموبلاستين بتحويل بروتين غير فعال في الدم يسمى إلى بروتين فعال يسمى

(٤) الفتحة تقع بين المريء والمعدة والفتحة تقع بين المعدة والأثني عشري .

(٥) تتألف عظام القدم من والمشط و

(١٢ درجة)

س ٦ : (أ) ارسم مع التأشير واحداً مما يأتي : (١) تركيب العين . (٢) أنواع الخلايا العصبية .

(٨ درجات)

(ب) أجب عن أولاً أو ثانياً :

أولاً : ما موقع أربعة من المفاهيم الآتية ؟

الكليتين ، الغشاء القاعدي ، كيس الصفراء ، فقرة الأطلس ، النسيج الطلائي الانتقالي .

ثانياً : اذكر أعراض العجز الكروي .





الأجوبة النموذجية لمادة (الأحياء) ٢٠١٩/٦/٢٢

الإمتحانات العامة للدراسة المتوسطة / الدور الأول ٢٠١٩

١٢ درجة

جواب سؤال رقم (١) الفرع (٢) الاجابة عن اربعة فقرات

الدرجة	رقم الصفحة
١٦٦ ص ١٦٦	الثقب القمي :- ثقب في جذر السن تدفق منه لادوية لهوية من اعصاب
١٧٩ ص ١٧٩	النفاضة ١- مرحلة تاتي مدة اصابة الشخص بمرض معين هو في هووية لاستعادة الجسم نشاطه ، وقد يكون الشخص في دور النفاضة ماملء الجراثيم المرضية كما في حالة التلوث الكبد الفيروسي -
١٤٤ ص ١٤٤	النخاع المتصلب :- يقع في القسم خلفي من قاعدة جوف الكبد ، يصله الدماغ بالحبل الشوكي وتقع في بعض المراكز كجوف السيطرة على بعض اجهزة الجسم كالجهاز التنفسي وهيكلة الدورات وظاهرة القلب ومراكز بعض الحركات الإرادية .
١٦٧ ص ١٦٧	الانزيمات ١- مواد عضوية (بروتينية) معقدة يكون في الجسم في عند خاصة وظيفتها المساعدة في ايجاد وظائف جسم المختلفة مثل انزيم وافراز اللعاب
١٦٨ ص ١٦٨	الفيتامينات ١- مواد ضرورية للجسم ويحتاج اليها بكميات قليلة وبصورة مستمرة وهي موجودة باغلب المواد الغذائية .

١١٤ ص ١١٤	فرع - ل - الاجابة عن اربعة فقرات
١٦٦ ص ١٦٦	١) البول الزكاي
١٥٨ ص ١٥٨	٢) فقر الدم المنجلي
١٦٦ ص ١٦٦	٣) الرمد الصديدي
١٦٧ ص ١٦٧	٤) الكوليرا
١٦٧ ص ١٦٧	٥) الكساح



الأجوبة النموذجية لمادة (الأحياء) ٢٠١٩/٦/٢٢

الامتحانات العامة للدراسة المتوسطة / الدور الأول ٢٠١٩

جواب سؤال رقم (٢) الفرع (٢) الاجابة عن ثلاثة فقط ١٢ درجة

الدرجة	رقم الصفحة
١١٤	١ بسبب الاختلاف الكبير في التركيب بين اليكتريا ولفيروسات
٥٥	٢ وذلك لأكمال عملية الكضم وامتصاص المواد الغذائية المضمومة ودفع الفضلات نحو الامعاء الغليظة .
١٩٠	٣ كانت هذه لقواتع في مصفوفة وسطى لطبقات مرضى البلازما
١٧٤	٤ تقوياً يربط الفقراء مع الفقراء التي اما جهنم التي هلك
	٥ ما يؤدي الى اسناد العمود الفقري بقوة .

١٧٥	١٨ درجة ١ فرج - ل - - الاجابة عن اربعة فقط افراز اللعاب والتأين ← الغدة اللعابية
١١٧	٢ خفض درجة حرارة الجسم لافراج ← الغدة العرقية
١٧٠	٣ افراز الكورمونات المعدنية ← الغدة الكظرية * واذا ذكر الطالب قسرة الغدة الكظرية تعتبر الاجابة صحيحة
١٢٩	٤ افراز سائل تحافظ على هيرق وشاط النطف ← غدة البروستات غدا كوير
١٥٦	٥ * والاجابة تكون غدة واحدة تضع انترجم الهيبارين ← الكبد



الأجوبة النموذجية لمادة (الاحياء) ٢٠١٩/٦/٢٢

الامتحانات العامة للدراسة المتوسطة / الدور الأول ٢٠١٩

كادرية

الدرجة

جواب سؤال رقم (٣) الفرع (٢) الاجابة عن اثنتين

رقم الصفحة 1

المناخ الملبية

المناخ الابحارية

٦
درجتي

في مناخ ملبية يصل عدد الانساعات
نتيجة لإعطائهم يصل ماوية على
امبال مضادة من دعاء حيوانات
تمت اصابته بحرشم المرض ، او
هم انسان سيقان اصاب بالمرض
ونساعات في جسم امبال مضادة
لذلك المرض ، مثل الخد الكبد
الفيروسية وسبب عدم تكون
هم لهذا المتعلق الى امبال
مضادة فقد سكت مناخ ملبية

في قدرته جسم على مقاومة كالم
من فلاك كغير جسم لتكوين
امبال مضادة لفترة طويلة من
الزمن من فلاك ما ياتي :-
١- اعطاه جرعة من حرشم الضيفة
٢- اعطاه حرشم مبيدة
٣- اعطاه سموم مضادة فادرة
للمسبة لكن مختلفة بالصفات
المناخية لتلك الحرشم .

١٧٥
صحت

٦
درجتي
اطال
تفصيل
درجتي

كريات الدم الحمراء

كريات الدم البيضاء

القطر :- 8 مايكرون
الوظيفة :- وظيفة تنفية

القطر :- 6-15 مايكرون

الوظيفة :- تزداد اعدادها عند
حصول لتغيرات في جسم او
امراض مثل خلفة سرطان الدم
الحيات وظيفتها دفاعية -

مصدر التكوين :- عند البالغين في نخاع
العظم ، اما الاطفال تلك الولادة
يقوم الكبد والحما لتكوين

مصدر التكوين :- كبيرة في نخاع
العظم (نقي العظم) ، غيرا كسبية
في العقد المتفرقة

* اذا ذكر الطالب مصدر التكوين
مردون في الاتواع تحبب الاجابة صحيحة

رقم الصفحة (٣)



الأجوبة النموذجية لمادة (الأحياء) ٢٠١٩/٦/٢٢

الإمتحانات العامة للدراسة المتوسطة / الدور الأول ٢٠١٩

جواب سؤال رقم (٣) الفرع (٣)

الدرجة

رقم الصفحة

٣

العضلات القلبية

العضلات الهيكلية

٤٤-٤٤

الشكل ١- متفرقة

الشكل ١- اسطوانية الشكل طويلة

الأنوع ١- متصلة النوى أو أحادية

الأنوع ١- عديدة النوى

الموقع ١- توجد في عضلة القلب فقط

الموقع ١- متصلة بالهيكل العظمي





الأجوبة النموذجية لمادة (الأحياء) ٢٠١٩/٦/٢٢

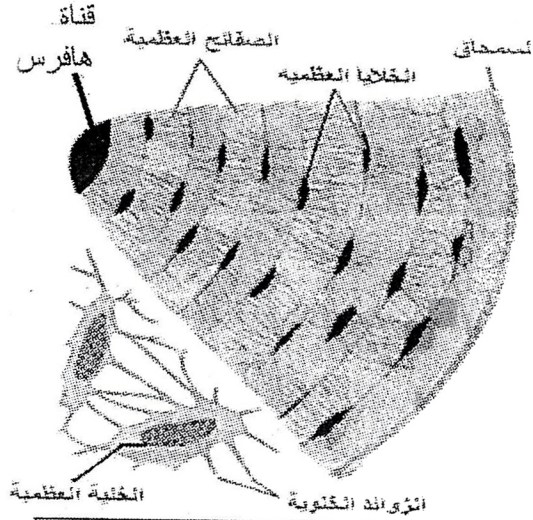
الامتحانات العامة للدراسة المتوسطة / الدور الأول ٢٠١٩

١٨ درجيات

جواب سؤال رقم (٣) الفرع (ب) أرسِّم مع التسمية احد الميكانيكيات
رقم الصفحة ① جهر مكبير من المقطع العرضي في العظم

الدرجة

٤
الشكل
٥
و
٤
للمتأملين
ويستحق
الطالب
بأريحية
٤



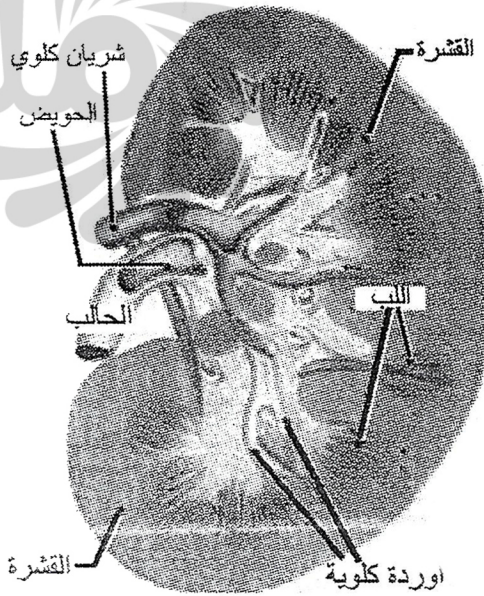
شكل (6) جزء مكبير من المقطع العرضي في العظم .

١١
٤

٤
الشكل
٥
و
٤
للمتأملين
ويستحق
الطالب
بأريحية
٤

٦) مقطع طولى في الكلية

١١
٤



شكل (73) مقطع طولى في الكلية.



الأجوبة النموذجية لمادة (الأحياء) ٢٢/٦/٢٠١٩

الامتحانات العامة للدراسة المتوسطة / الدور الأول ٢٠١٩

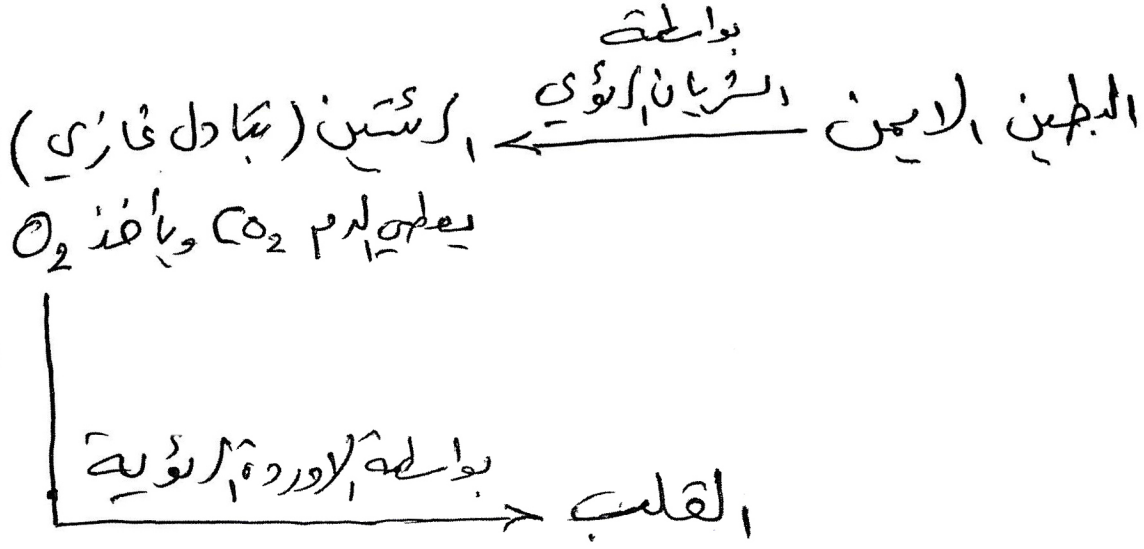
جواب سؤال رقم (٤) الفرع (٢) تبسيع بالالهام من ان الدم قد فرعه من الشرايين الايمن ثم يعود الى القلب

الدرجة

رقم الصفحة

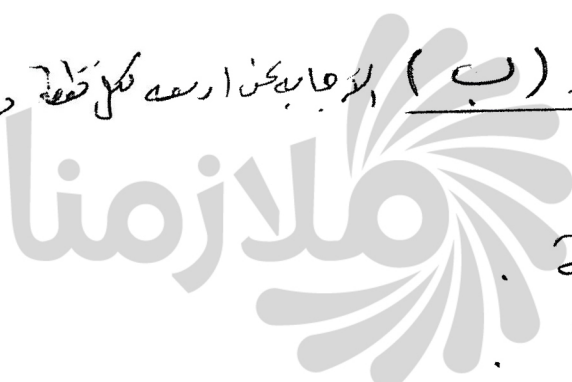
١٠ درجات

٧٦



جواب سؤال رقم (٤) الفرع (ب) اذكر اربعة من اقسام كل نسيج ودرجه

٦ درجات



- ١- الكيلوس
- ٢- القنوات الالهالية
- ٣- الدمراض المزمنة
- ٤- الجسم المركزي
- ٥- ذات الجنب



الأجوبة النموذجية لمادة (الأحياء) ٢٠١٩/٦/٢٢

الإمتحانات العامة للدراسة المتوسطة / الدور الأول ٢٠١٩

جواب سؤال رقم (٥) الفرع (٢)

الدرجة

رقم الصفحة

آلية التنفس لعملية الشهيق :

٩٥

١٠
١١
١٢
١٣
١٤
١٥
١٦
١٧
١٨
١٩
٢٠
٢١
٢٢
٢٣
٢٤
٢٥
٢٦
٢٧
٢٨
٢٩
٣٠
٣١
٣٢
٣٣
٣٤
٣٥
٣٦
٣٧
٣٨
٣٩
٤٠
٤١
٤٢
٤٣
٤٤
٤٥
٤٦
٤٧
٤٨
٤٩
٥٠
٥١
٥٢
٥٣
٥٤
٥٥
٥٦
٥٧
٥٨
٥٩
٦٠
٦١
٦٢
٦٣
٦٤
٦٥
٦٦
٦٧
٦٨
٦٩
٧٠
٧١
٧٢
٧٣
٧٤
٧٥
٧٦
٧٧
٧٨
٧٩
٨٠
٨١
٨٢
٨٣
٨٤
٨٥
٨٦
٨٧
٨٨
٨٩
٩٠
٩١
٩٢
٩٣
٩٤
٩٥
٩٦
٩٧
٩٨
٩٩
١٠٠

- ١- يتخفف الجدار الكامن للأفم ويصبح مسطحاً .
- ٢- مرتبة عظم القفص وارتفاع الأضلاع إلى الأعلى منتجة تقلص العضلات بينها .
- ٣- يقل ضغط الهواء داخل الرئتين بسبب اتساع حجميهما .
- ٤- يندفع الهواء الجوى من الخارج إلى داخل الرئتين .

جواب سؤال رقم (٥) الفرع (ب) الإجابة عن أربعة من العبارات

١٧٧

١- الحنك و السطح اللين

٩٢

٢- ثلاثة فصوص ، فصين

٧٩

٣- البروثروعين ، التروعين

٥٥

٤- الفؤادية ، البوابية

٢٢

٥- الناهل (النصب) و الاصباح (الاصيات) .

رقم الصفحة (٧)



الأجوبة النموذجية لمادة (الأحياء) ٢٠١٩/٦/٢٢

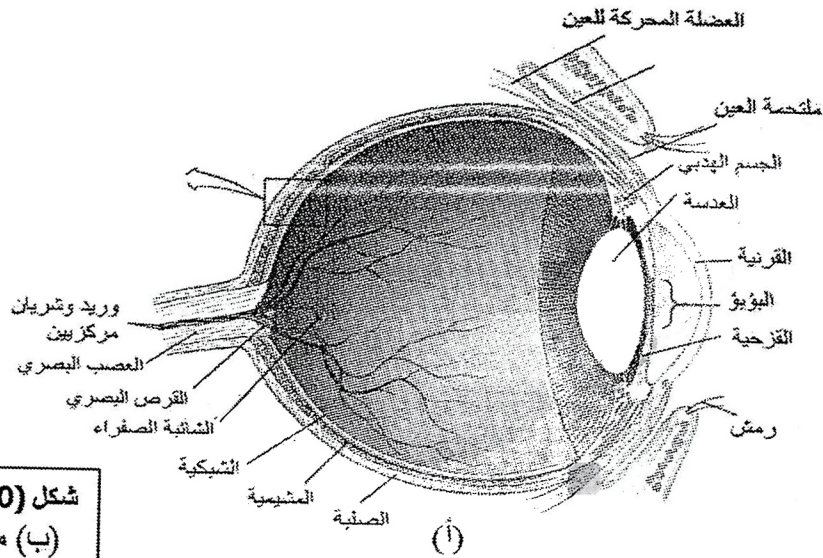
الامتحانات العامة للدراسة المتوسطة / الدور الأول ٢٠١٩

جواب سؤال رقم (٦) الفرع (٢)

رقم الصفحة

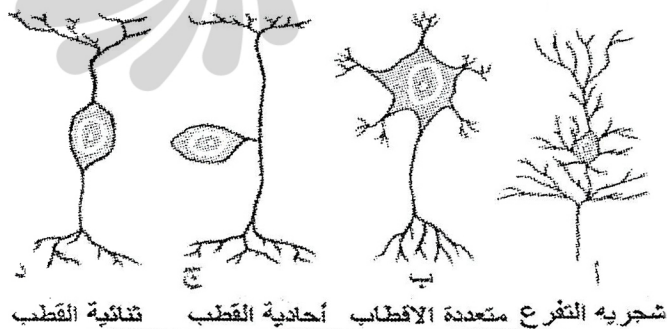
الدرجة

١) تركيب لعين (١٤) درجة



شكل (110)
مقط (ب)

٥) أنواع الخلايا العصبية (٤) درجة



شكل (96) أنواع الخلايا العصبية.

رقم الصفحة (٨)



الأجوبة النموذجية لمادة (الإحياء) ٢٠١٩/٦/٢٢

الامتحانات العامة للدراسة المتوسطة / الدور الأول ٢٠١٩

جواب سؤال رقم (٦) الفرع (ب) أجبه عن أولاً أو ثانياً

الدرجة

رقم الصفحة

أولاً إجابة عن أربعة من المفاهيم الآتية

٦ درجات
لكل
نقطة
درجتان

الموقع	المفاهيم	الدرجة
في الجوف البطن ملامعتان للظهر	الكليتان	١١
تحت النسيج الظهلي	العشاء القاعدي	١١
خلف لفص الامن من الكبد	كيس الصفراء	٥٧
المنطقة العنقية	غدة اللبوس	١٠
جدار البطن	النسيج الظهلي الانتقالي	١١

٦ درجات
لكل
نقطة
درجتان

الدرجة	ثانياً اعرف اعجز الكلوك
١٩	١- السم وهرقة شديدة في البول . ٢- انتفاخ الأهراف وحاجمة العدين وانتفاخ الوجه . ٣- اصفرار الوجه والبشرة . ٤- عدم الشهية للطعام ولبوار والقن احياناً .



مع نظام الباركود تستطيع الوصول بشكل سريع ومباشر لما يلي:

- صورة الأسئلة
- ملف الأجوبة
- ملاحظات الأساتذة
- تقسيم الدرجة
- وكل ما يسهل لك التفوق وتحقيق أعلى الدرجات



موقع باركود
ملازمننا

موقع ملازمننا
www.malazemna.com

ملازمننا