

الأجوبة النموذجية

الدور الاول (1)

— 2023 م —

الاحياء

— الثالث المتوسط —





ملاحظة : أجب عن خمسة أسئلة فقط ، ولكل سؤال ٢٠ درجة .

- س ١ : (أ) عرّف أربعة من المفاهيم الآتية :
 (١٢ درجة)
 (ب) ارسم مع التأشير مقطع طولي في الكلية .
 (٨ درجات)
- س ٢ : (أ) ماذا نسمي أربعة من المفاهيم الآتية :
 (١٢ درجة)
 (١) عظم رفيع مقوس يربط أعلى لوح الكتف مع أعلى عظم القص .
 (٢) تراكيب بمثابة الغشاء الخلوي الفاصل بين كل خليتين من خلايا عضلة القلب .
 (٣) سائل أبيض كثيف القوام ناتج عن هضم الغذاء في الأمعاء الدقيقة .
 (٤) أنبوب عضلي دقيق طوله نحو (22 سم) وهو يصل الكلية بالمثانة .
 (٥) مستودعان صغيران يقعان في نهاية كل وعاء ناقل بالقرب من قاعدة المثانة لحفظ النطف بعد اكتمال نضجها .
- (ب) أجب عن كل مما يأتي :
 (٨ درجات)
 أولاً (تتنوع بالأسهم الدورة الدموية الصغرى .
 ثانياً) قارن بين : (أجب عن واحد فقط)
 (١) الشهيق والزفير .
 (٢) الرمذ الحبيبي والرمذ الصيدي من حيث (المسبب والأعراض) .
- س ٣ : (أ) ما مسبب كل مما يأتي ؟
 (١٢ درجة)
 (ب) املأ الفراغات الآتية بما يناسبها (لاثنتين) من العبارات الآتية :
 (١) فتحة المعدة المتصلة بالمرء تسمى والفتحة السفلى تدعى
 (٢) القناة للمفاوية اليمنى تجمع اللمف من وتصب في
 (٣) تصيب الإنسان بعض الأمراض الجلدية مثل حب الشباب والبثور و و
- س ٤ : (أ) علل (أربع) مما يأتي :
 (١٢ درجة)
 (١) تقوم المعدة بإفراز حامض الهيدروكلوريك المخفف بتركيز 0.2 % .
 (٢) وجود سائل حيوي في فراغ الجنب بين الأغشية الرئوية .
 (٣) تتغذى الطبقة المولدة للبشرة بالرغم من انعدام الأوعية الدموية الشعرية فيها .
 (٤) ولادة توأم متماثلة .
 (٥) يصاب بعض الأشخاص بالأمراض العقلية .
- (ب) أجب عما يأتي :
 (٨ درجات)
 (١) اكتب عن القلب من حيث : (الوصف ، الموقع ، الردهات ، الصمامات) .
 (٢) أذكر أربع من مزايا الجهاز الهيكلي في الإنسان .
- س ٥ : (أ) اذكر موقع (أربعة) مما يأتي :
 (١٢ درجة)
 العضلات الملساء ، الكبد ، الحبال الصوتية ، الحبل الشوكي ، الشانبة الصفراء .
 (ب) أجب عما يأتي :
 (١) ممّ يتركب العظم كيميائياً ؟ (٢) عدد (أربعة) من أهم المؤثرات على ضغط الدم في الإنسان .
 (٨ درجات)
- س ٦ : (أ) ما وظيفة أو أهمية (أربعة) مما يأتي ؟
 (١٢ درجة)
 الرضفة ، الزغابات ، شبكة الشعيرات الدموية في الغشاء المخاطي لتجفيف الأنف ،
 الميلانين ، براعم مؤخرة اللسان .
 (ب) ارسم مع التأشير الوصلة العصبية .
 (٨ درجات)





باركود الملاحظات وتقسيم الدرجة

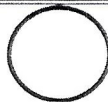
مركز فحص الدراسة المتوسطة بغداد/ الكرخ
الأجوبة النموذجية للدراسة المتوسطة
للعام الدراسي ٢٠٢٢ - ٢٠٢٣ الدور الاول

المادة / لسان ولسانه

التاريخ: ٢٠٢٣ / ٦ / ١١

اليوم / الاحد

الدرجة	الجواب النموذجي	الصفحة
	<p>بالتسليم للطالب البصير وكتابه بالانمايه (١) يتم اضافة درجه الرسم في السؤال الاول فرع (٥) على درجه السؤال الاول فرع (١٢) فتصبح درجه الفرع ٢٢ عشرون درجه ولكن نقطه (٥) درجات بدلاً من (٣) (٢) يتم اضافة درجه الرسم في السؤال السادس فرع (٥) على السؤال السادس فرع (٢) لتصبح درجه الفرع (٢) عشرون درجه كذلك نقطه (٥) درجات بدلاً من (٢) درجات</p>	





باركود الملاحظات وتقسيم الدرجة

مركز فحص الدراسة المتوسطة بغداد/ الكرخ
الأجوبة النموذجية للدراسة المتوسطة
للعام الدراسي ٢٠٢٢ - ٢٠٢٣ الدور الاول

المادة / الاند وحمته

اليوم / ١١ / ١١ / ٢٠٢٣

التاريخ :- ١١ / ٦ / ٢٠٢٣

الفرع (٣)

جواب السؤال (الاول)

الدرجة	الجواب النموذجي	الصفحة
٤٠ درجة ٢٠ درجة ٢٠ نقطة	الاجور انه جيقوف يدانية الانصار الغلظه ف التاميه لبعاد الينتر ف البطن وهو كاسي الكمل يتصل بانثرب مرصير فعلق نسيه لمرور الحة الزائده المرورية	٥٦ ٥٧
	المتنفس الامهتاني :- هي حاله يتم للكيود اليها لانقاو حياده السنه المطعاب ان المررف عند عدم عقد رتبه المتنفس لمروره طيه قبل حالات الفرق ادر لمرصف بالسار الكهري كرتن قيلة اكياده	٥٨
	الاصحاب :- هو اشعاع الخلية الذكرية و الانثويه لتكوين البويضه الخصبه التي تتكون عن لقوه كماله من كدره التي جاز تفهرف الذكر والبويضه الاخر ف الانثوي	٥٩
	الاصحاب القصبية :- هي وهما انزوع فقا لاصحاب الكيه وكرايه والمختلفه حيه وحركيه	٦٠
	الكيون الانقيه :- هي تياولف بولوره في نظام الكيه وواقعها هي الكيون الكسريه الكيون الفكيه جائسيه لائقه وتكون ان تكثريه الكيون الانقيه وتكون	٦١



باركود الملاحظات وتقسيم الدرجة

مركز فحص الدراسة المتوسطة بغداد/ الكرخ
الأجوبة النموذجية للدراسة المتوسطة
للعام الدراسي ٢٠٢٢ - ٢٠٢٣ الدور الاول

المادة / الانان ولسه

التاريخ: - ٢٠٢٣ / ٦ / ١١

اليوم / الاحد

الفرع (٤)

جواب السؤال (الاول)

الدرجة	الجواب النموذجي	الصفحة
	<p>١- التراب محبباً يصعب حبه وسريع حبه ٢- حبيباته وتنزل الماء الفحيح الى الجوف حسيه التراب ايضاً</p>	



باركود الملاحظات وتقسيم الدرجة

مركز فحص الدراسة المتوسطة بغداد/ الكرخ
الأجوبة النموذجية للدراسة المتوسطة
للعام الدراسي ٢٠٢٢ - ٢٠٢٣ الدور الاول

المادة / الأنا وصحة

التاريخ: - ١١ / ٦ / ٢٠٢٣

اليوم / الاحد

الدرجة	الجواب النموذجي	الصفحة
١٣ درجتي ٢ درجتي	٥. المرفوعة	٤٧
نكس نقطه	٦. الاقراص البنية	٤٨
	٧. الكيلوب	٥٩
	٨. كالبان	٤٧
	٩. الكوريميلان المتويات	٤٧



باركود الملاحظات وتقسيم الدرجة

مركز فحص الدراسة المتوسطة بغداد/ الكرخ
الأجوبة النموذجية للدراسة المتوسطة
للعام الدراسي ٢٠٢٢ - ٢٠٢٣ الدور الاول

المادة / الآداب والعلوم

اليوم / الأحد

التاريخ :- ١١ / ٦ / ٢٠٢٣

الدرجة	الجواب النموذجي	الصفحة
٤	الموسم الصيفي	٥٧-٥٨
درجات	عرفت بيعة جرت وحياتنا	
كتف	بكتة بالكلية في العراق وهو	
الطالب	فتتشر في العراق وينقله الثياب والادوات	
بفستان	المملوكة ميراثهم المرثية	
كل	ان تبتعد اشر وبتين	
نقطه	اطفال بالاسره الوافده	
رحله	اعراضه في كس توبه	
	للمسود وحقه وادعاه القيس	
	فمن ابيك عند فتح عين	
	الطفل	
	تمهرو ربيات مقبره جيا	
	وهي لبطانه الراقيه للعين	
	تسبب شعور المرثية	
	يوهور وحنونه قبل	
	المرثية العين	
	ميراث الولاده بسبب	
	عسر التعلق	



باركود الملاحظات وتقسيم الدرجة

مركز فحص الدراسة المتوسطة بغداد/ الكرخ
الأجوبة النموذجية للدراسة المتوسطة
للعام الدراسي ٢٠٢٢ - ٢٠٢٣ الدور الاول

المادة / اللسان و لهجته

اليوم / الاحد

التاريخ :- ١١ / ٦ / ٢٠٢٣

الفرع (P)		جواب السؤال (الثالث)
الدرجة	الجواب النموذجي	الصفحة
٢ درجان نسل لقعه	١٥) جماع العظم : بسبب حواتم فيكائكم خارجة يؤدي ذلك تتدفق الاوتار الرابطة لها	١١٣
(١٩ ادراج)	١٥) الاعياء والعفان : استمرار الشخص بالعمل وعضلاته فتعبه وتراكم هائل اللبنة	١١٤
	١٥) النزلة : نتيجة بسبب الخفاف درجات الكرارة حيث تتشكل انواع عديدة من الجراثيم هي الترايب الاغذية الخاطيه اللاتف من اللعوم واكثره والقصبه الهوائية	١١٤
	١٥) هذه الخلية : تحت التقوية او امتناع او اسباب هي كبره وهف في الواقع تاخذ ترسيات / افراع المتلفه قبل افسوفات الكالسيوم او كثر الاثام لكاليوم في هريف الكليه وكاليمن وحتس الختانه	



باركود الملاحظات وتقسيم الدرجة

مركز فحص الدراسة المتوسطة بغداد/ الكرخ
الأجوبة النموذجية للدراسة المتوسطة
للعام الدراسي ٢٠٢٢ - ٢٠٢٣ الدور الاول

المادة / الانسان وحياته

اليوم / ١١ / ١١ / ٢٠٢٣

التاريخ :- ١١ / ٦ / ٢٠٢٣

الفرع (ل)		جواب السؤال (١٩ ك)
الدرجة	الجواب النموذجي	الصفحة
٨ درجات	١٠ القيمة القواربية ، القيمة الجوابية	٥٥
٨ درجات	١١ تجمع الكف من ايمان اليمين للرأس والعنق والقصر السواني واقتدار من الكبد وتصيب في الموريد الاخيرن الاعلى	٥٦
٤ درجات	١٢ لطف الكحل ، الطفق كليلي ، حرير السوس	٥٧
٤ درجات	١٣ البراق ، الفطريات ، الكلب	
١١ الدرجة		
(٣)		
١١ الدرجة		
١١ الدرجة		



مركز فحص الدراسة المتوسطة بغداد/ الكرخ
الأجوبة النموذجية للدراسة المتوسطة
للعام الدراسي ٢٠٢٢ - ٢٠٢٣ الدور الاول

باركود الملاحظات وتقسيم الدرجة

التاريخ: ٢٠٢٣ / ٦ / ١١

المادة / اللسان والحكمة

اليوم / الاحد

الدرجة	الجواب النموذجي	الصفحة
١٤ درجة ٢ درجات س نقله	١) على اربعة مما يأتي ٢) كحل المحل حاضياً لعمد الانزيمات الهاضمة	٣٥
	٣) يسهل هركه الرئيس	٤٥
	٤) وتقوم بحل تفدية هذه لطيفة في خلال ترمع البروتينات الاولي المصوية الموهوده في الطيفه التي تليها هي الاوه	٥٥
	٥) تعاني اليه المحبه انتظاماً اعتيادياً واحداً وتتفعل الخلية عن بعضها وتكونت حلو تفتت حبيبت تتفعلت عن بعضها فيما بعد لانهما يكونان متساويان تساواً	٦٥
	٦) ناتج من خلال في محل الانزيمات الخاليا اعينه في الملع	٧٥



باركود الملاحظات وتقسيم الدرجة

مركز فحص الدراسة المتوسطة بغداد/ الكرخ
الأجوبة النموذجية للدراسة المتوسطة
للعام الدراسي ٢٠٢٢ - ٢٠٢٣ الدور الاول

المادة / اللغة العربية

التاريخ :- ١١ / ٦ / ٢٠٢٣

اليوم / الاحد

الدرجة	الجواب النموذجي	الصفحة
٤ درجات درجه واحد من نقطه	<p>الموصف :- عضو عضلي مخروطي الشكل مرهون وحل لقفله</p> <p>١- المصدر بين الرئيس تكون قاعدته نحو الاعلى ورأسه نحو الاسفل عائلته نحو اسف قليلاً وهو محاط بفيض رقيق</p> <p>الموقع :- يقع في القفص الصدري بين الرئيس</p> <p>الردومات :- تكون القلب قد نصفين يفصل بينهما</p> <p>٥- هذه عضلات وحل نصف تكون قاعدته على قفله</p> <p>١- كبد (أذين) وروقه سفلي مسك الكبد</p> <p>سحب (ربطن)</p> <p>١- صمامات :- يفصل بين كل اذين وربطن هما صمام</p> <p>٢- صمامات :- تكون في ثلاث صمامات في جوفه تنظم مرور الدم من الاذين الى البطين وهما صمامات</p> <p>٣- يكون في صفيحتين</p>	٣٧



باركود الملاحظات وتقسيم الدرجة

مركز فحص الدراسة المتوسطة بغداد/ الكرخ
الأجوبة النموذجية للدراسة المتوسطة
للعام الدراسي ٢٠٢٢ - ٢٠٢٣ الدور الاول

المادة / الانسان وحياته

اليوم / الاحد

التاريخ :- ١١ / ٦ / ٢٠٢٣

الدرجة	الجواب النموذجي	الصفحة
٤ درجات ورصه واحد كل نقطه ويكتف ب(٤) نقاط	<p>١- عوارضه الكحيه عن العود الفقري مما يجعل الرأس مرفوعاً الى الاعلى واهم رصم وهو ان يبعد الرأس عن العود الفقري بربع من الاعلى وفتح فاصلاً بينهما كسب عجم الانسان المرونة والاستقامه</p> <p>٢- سهله الكوفه ساعت عن اتزان الكوفه عن الاطراف السفلى</p> <p>٣- الاطراف السفلى اطول من الاطراف العليا وهذا سهل للانسان السير بخطوات متساوية وطويله</p> <p>٥- تقوس الفصه لقدم سهل للانسان حمل ثقله بصوره مريحه</p>	٢٥



باركود الملاحظات وتقسيم الدرجة

مركز فحص الدراسة المتوسطة بغداد/ الكرخ
الأجوبة النموذجية للدراسة المتوسطة
للعام الدراسي ٢٠٢٢ - ٢٠٢٣ الدور الاول

المادة / الانسان وحياته

اليوم / ١ / ١٤

التاريخ :- ٢٠٢٣ / ٦ / ١١

الدرجة	الجواب النموذجي	الصفحة
١٤ درجة	١٠) أعضاء اللسان، اللسان، حبال العنقا، اللسان، رافعات ١١) قصب فصيم الانسان	٤٢ ٤٣
١٤ درجة	١٢) الكسب، الجرح، الطبخ، الصيد، العليان، كيم ١٣) قنقريه	٤٤
١٤ درجة	١٤) كبد، المرارة، الكبد ١٥) الكبد، المرارة، الكبد ١٦) الكبد، المرارة، الكبد ١٧) الكبد، المرارة، الكبد ١٨) الكبد، المرارة، الكبد ١٩) الكبد، المرارة، الكبد ٢٠) الكبد، المرارة، الكبد	٤٤ ٤٥ ٤٥ ٤٥ ٤٥ ٤٥ ٤٥



باركود الملاحظات وتقسيم الدرجة

مركز فحص الدراسة المتوسطة بغداد/ الكرخ
الأجوبة النموذجية للدراسة المتوسطة
للعام الدراسي ٢٠٢٢ - ٢٠٢٣ الدور الاول

المادة / الانسان وحياته

اليوم / ١ / ١٤٤٣

التاريخ :- ١١ / ٦ / ٢٠٢٣

الدرجة	الجواب النموذجي	الصفحة
٤ درجات سكن نقطة درجات	<p>١٠) مواد عضوية مخروبة وتسيرها تقريبا ٢٥٪ فتحل المواد من ريفها وتتحلل مما يسهل تحييده ليزال لها اثاره في سرورها لوقف الميكروكول</p> <p>١١) مواد غير عضوية وتسيرها ٦٥٪ وهي اقل الباقيوم (كلوريد وكلوريد وتوسفات الباليوم وقوسفات الماغنسيوم وكلوريد الباريوم</p>	٤
٤ درجات بكتري الطايه نقاط	<p>١٢) العصر ١٣) الكس ١٤) وقت الرأه ١٥) نوع العمل ١٦) طسه القطار ١٧) انتظام العمل</p>	٤



باركود الملاحظات وتقسيم الدرجة

مركز فحص الدراسة المتوسطة بغداد/ الكرخ
الأجوبة النموذجية للدراسة المتوسطة
للعام الدراسي ٢٠٢٢ - ٢٠٢٣ الدور الاول

المادة / الانسان وصحته

اليوم / الـ ١١

التاريخ :- ١١ / ٦ / ٢٠٢٣

الفرع (٣)

جواب السؤال (١٠)

الدرجة	الجواب النموذجي	الصفحة
٣	١. المرفقة / المحاطة على مفصل الركبة	٦٧
٣	الترغيبات / اكمال عملية الهضم وامتصاص المواد الغذائية المرصوة (توسيع سطح الامعاء للإسراع لاقتصاص المواد الغذائية) ووقع القهترات عند الامعاء الغليظة	٦٨
٣	صبيحة الحشرات / تعمل على تدفئة الهواء الارثن	٦٩
٣	الملايين / حبيبات بيضة تعمل لونه ليرة الاستجابة	٧٠
٣	يراعى مظهره / اللسان مسؤوله عن تدوير حبات الطعام	٧١-٧٢



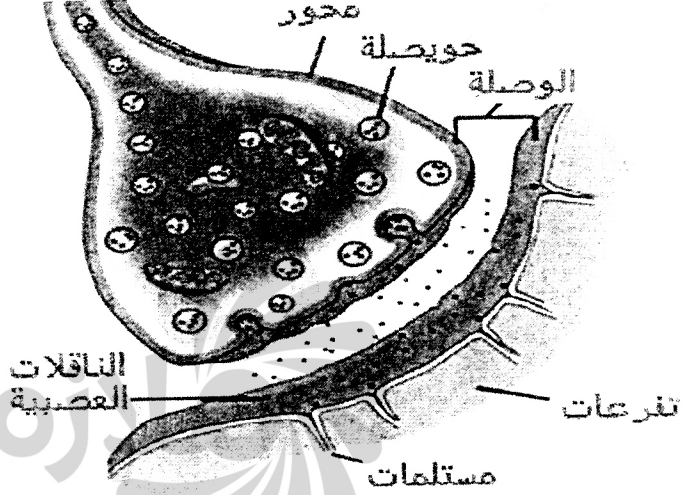
باركود الملاحظات وتقسيم الدرجة

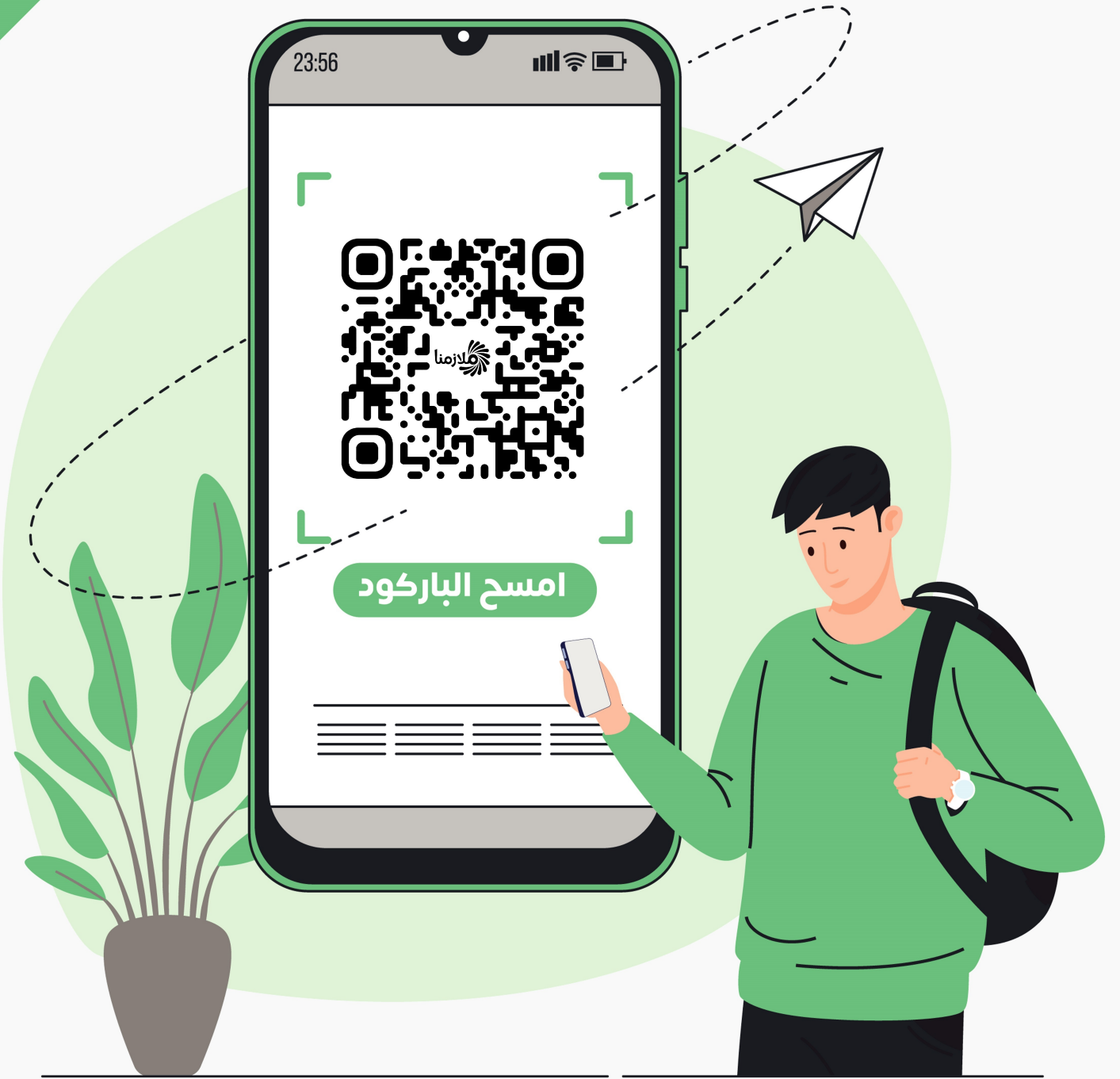
مركز فحص الدراسة المتوسطة بغداد/ الكرخ
الأجوبة النموذجية للدراسة المتوسطة
للعام الدراسي ٢٠٢٢ - ٢٠٢٣ الدور الاول

المادة / النبات وحياته

التاريخ: - ١١ / ٦ / ٢٠٢٣

اليوم / ١ / ١٤٤٣

الفرع (٤٠-)		جواب السؤال (الاول)	الصفحة
الدرجة	الجواب النموذجي		
٨ درجات ١٤٢ ص			
١٤٢ ص	<p>الوصلة العصبية</p>		



مع نظام الباركود تستطيع الوصول بشكل سريع ومباشر لما يلي:

- صورة الأسئلة
- ملف الأجوبة
- ملاحظات الأساتذة
- تقسيم الدرجة
- وكل ما يسهل لك التفوق وتحقيق أعلى الدرجات



موقع باركود
ملازمنا

موقع ملازمنا
www.malazemna.com

ملازمنا