

# الأجوبة النموذجية

الدور الثالث (3)

— 2023 م —

## الاحياء

— الثالث المتوسط —





ملاحظة : أجب عن خمسة أسئلة فقط ، ولكل سؤال ٢٠ درجة .

- س ١ : ( أ ) عرّف أربعة من المفاهيم الآتية :  
 التمثيل الغذائي ، الصفائح الدموية ، ذات الجنب ، الرحم ، الشبكية .  
 ( ١٢ درجة )
- ( ب ) ارسم مع التأشير تركيب السن .  
 ( ٨ درجات )
- س ٢ : ( أ ) ماذا نسمي أربعة من المفاهيم الآتية ؟  
 ( ١ ) القسم الأعظم من الأمعاء الدقيقة ويتصل بالأمعاء الغليظة .  
 ( ٢ ) غرفة في مستشفى تتوفر فيها جميع المستلزمات والأجهزة اللازمة لإنقاذ حياة المريض في الحالات الخطرة جداً .  
 ( ٣ ) غدد منتشرة في أدمة الجلد وظيفتها ترطيب الشعر وسطح الجسم ومعدومة في باطن اليد .  
 ( ٤ ) غدة تقع عند قاعدة المثانة من الأسفل وتحيط بها .  
 ( ٥ ) تغيّر في لون الجلد قد يصاحب فترة الحمل أو بسبب أمراض كبدية .  
 ( ١٢ درجة )
- ( ب ) أجب عن كل مما يأتي :  
 ( ١ ) تؤثر على التئام كسور العظام عوامل عديدة ، عدّد أربعة منها فقط .  
 ( ٢ ) قارن بين كريات الدم الحمر وكريات الدم البيض .  
 ( ٨ درجات )
- س ٣ : ( أ ) من المسؤول عن أربعة مما يأتي ؟  
 الإصابة بالكوليرا ، التبادل الغازي مع المحيط الخارجي ، تكوين الشعر ، التهاب الأذن الداخلية ، إنتاج البيوض والهورمونات الخاصة بالصفات الأنثوية .  
 ( ١٢ درجة )
- ( ب ) املأ الفراغات الآتية بما يناسبها لكل مما يأتي :  
 ( ١ ) هناك تجويف ينشأ من التواء عظمي الترقوة والكتف يسمى ..... الذي يستقر فيه .....  
 ( ٢ ) يكون الدم الذي يجري في الشرايين ( عدا الشريان الرئوي ) ذا لون ..... لاحتوائه على كمية عالية من .....  
 ( ٨ درجات )
- س ٤ : ( أ ) اذكر موقع أربعة مما يأتي :  
 الطحال ، الحبال اللاصوتية ، الحويصلتان المنويتان ، النخاع المستطيل ، براعم الحموضة .  
 ( ١٢ درجة )
- ( ب ) أجب عما يأتي :  
 ( ١ ) ارسم مع التأشير العضلة القلبية تحت المجهر .  
 ( ٢ ) قارن بين الأمعاء الدقيقة والأمعاء الغليظة .  
 ( ٨ درجات )
- س ٥ : ( أ ) علل ( أربعة ) مما يأتي :  
 ( ١ ) تقوّس أخمص القدم في الإنسان .  
 ( ٢ ) قيام الرياضي العداء بمد قدمه اليمنى ويده اليسرى للأمام عند الركض .  
 ( ٣ ) يمكن لسائل اللمف أن يتحرك داخل أقنية صغيرة باتجاه القلب .  
 ( ٤ ) السعال الديكي من الأمراض التي تنتشر في المدن أكثر من الأرياف .  
 ( ٥ ) يتعرّض بعض الأشخاص إلى الجلطة الدماغية .  
 ( ١٢ درجة )
- ( ب ) أجب عما يأتي :  
 ( ١ ) ما أعراض مرض البول الزلالي ؟  
 ( ٢ ) كيف تتم المحافظة على حاسة الشم ؟  
 ( ٨ درجات )
- س ٦ : ( أ ) ما وظيفة أو أهمية ( أربعة ) مما يأتي ؟  
 الميوكول ، العضلة القوية الترقوية ، المادة الصفراء ، لسان المزمار ، العصب الحركي .  
 ( ١٢ درجة )
- ( ب ) أجب عن ( واحد ) مما يأتي :  
 ( ١ ) كيف تتم الوقاية من مرض ضغط الدم ؟  
 ( ٢ ) ارسم مع التأشير خلية عصبية نموذجية .  
 ( ٨ درجات )





باركود الملاحظات وتقسيم الدرجة

مركز فحص الدراسة المتوسطة / بغداد  
الأجوبة النموذجية للدراسة المتوسطة  
للعام الدراسي ٢٠٢٢ - ٢٠٢٣ الدور الثالث

المادة / علم الأحياء / الأحياء / الأحياء

اليوم / الاثنين

التاريخ: - / ٢٠ / ٢٠٢٣

الدرجة	الجواب النموذجي	الصفحة
	<p>بالنسبة للطالب البصير لأنه تصاف درجة من فرع (ب) إلى السؤال إلى فرع (ب) ليكون فرع (ب) و (ب) و (ب) و (ب) و (ب) تعريف من درجات لأنه تصاف درجة من فرع (ب) (أولاً) إلى فرع (ب) (ثانياً) لتصبح درجة المقارنة و (أ) درجات بدلاً من (ب) درجات لأنه بالنسبة للسؤال السابق فرع (ب) كما ينبغي يترك من قبل الطالب (الإجابة عن السؤال فقط) وله ثمان درجات</p>	



باركود الملاحظات وتقسيم الدرجة

مركز فحص الدراسة المتوسطة / بغداد  
الأجوبة النموذجية للدراسة المتوسطة  
للعام الدراسي ٢٠٢٢ - ٢٠٢٣ الدور الثالث

المادة / علم الأحياء والبيئة

اليوم / الاثنين

التاريخ: ٢٠٢٣ / ١٠ / ٢

الفرع ( ٢ )		جواب السؤال ( الاول )
الدرجة	الجواب النموذجي	الصفحة
(٤) ادراج كل نقطة ٣ درجات	١- يتمثل لقضايا هو تحويل المواد لقضايا الاولية المتضمنة ما قبل الاعمال البيئية في موادها إضافة الى كيمياء او تعريف الأحياء الثلاثة ٢- الصفحات المذكورة :- هي اصياف صفيرة اقطارها فايكروني بيوميوية او صفراء السكر فالجف التواء عدو صاف المتمسك ملكة الوام (٥٥) الف صفيرة تتكون من ثقب لفظ وتسا هم مما عليه كثر لأم فالجف لثقب ٣- ذات كيب نه لمر من حديد تبيد انواع من البكتريا في عاوة في موسم الشتاء يصيب اعف والمعين الخوف الصربي وهو عايب لثقب المتروان الرثة	٧ ٧ ٧



مركز فحص الدراسة المتوسطة / بغداد  
الأجوبة النموذجية للدراسة المتوسطة  
للعام الدراسي ٢٠٢٢ - ٢٠٢٣ الدور الثالث

باركود الملاحظات وتقسيم الدرجة

التاريخ: ٢٠٢٣ / ١٠ / ٢

المادة / علم الأحياء (الإشانة والحيات)

اليوم / الاثنين

الدرجة	الجواب النموذجي	الصفحة
(٤ درجات)	٤- المرهم :- حفر عصبه كثر من مكان قاعه المفلقه في الاعلى وتربطه المقوسه تكون للاسفل فصله بقناة المرحل التي تفتح للخارج بالفتحة التناسليه الاستويه	١٥٤
٣ درجات	٥- السبكيه :- هي طبقة الاغليه للعين تبطن الجدار الداخلي للعين بتقرحات العصب البصري وتكون لتقرحات في كيات الكلف الكرف كيات الاعاصي	١٥٥



باركود الملاحظات وتقسيم الدرجة

مركز فحص الدراسة المتوسطة / بغداد  
الأجوبة النموذجية للدراسة المتوسطة  
للعام الدراسي ٢٠٢٢ - ٢٠٢٣ الدور الثالث

المادة / العلم / الأحياء (الإشابة والحيات)

التاريخ: - ٢٠ / ١٠ / ٢٠٢٣

اليوم / الاثنين

الفرع ( ك )

جواب السؤال ( ١ ) الأول

الدرجة

الجواب النموذجي

الصفحة

٨ درجات

٢ من كل

سؤال

١

١

١

١

١

١

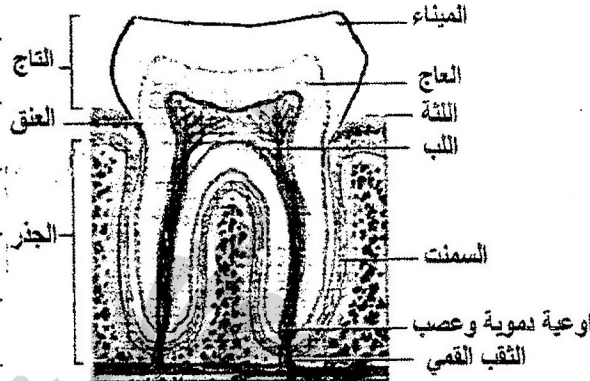
١

١

١

١

٤



ملازمنا

٤



باركود الملاحظات وتقسيم الدرجة

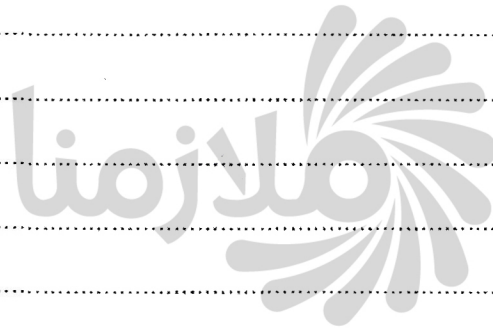
مركز فحص الدراسة المتوسطة / بغداد  
الأجوبة النموذجية للدراسة المتوسطة  
للعام الدراسي ٢٠٢٢ - ٢٠٢٣ الدور الثالث

المادة / علم الأحياء (الإنسان والحيات)

التاريخ: ٢٠٢٣ / ١٠ / ٢٠

اليوم / الاثنين

الدرجة	الجواب النموذجي	الصفحة
١ إجابات	١- اللغائفي	٥٦
٢ عن	٢- عرقلة الإنعاش	١٠٢
٣ فقط	٣- القده بالهسيه	١١٩
٤ ادره	٤- غدة البروستات	١٢٦
٥ لس	٥- الكلف	١٥١
٦ نقله		
٧ درجان		





باركود الملاحظات وتقسيم الدرجة

مركز فحص الدراسة المتوسطة / بغداد  
الأجوبة النموذجية للدراسة المتوسطة  
للعام الدراسي ٢٠٢٢ - ٢٠٢٣ الدور الثالث

المادة / علم الأحياء (الإنسان والحيوان)

التاريخ: ٢٠٢٣ / ١٠ / ٢٠

اليوم / الاثنين

الدرجة	الجواب النموذجي	الصفحة
الإجابية	١- البنية المكونة	٣٤
ع	١- العنق	
٤	٢- نوع التنفس	
س	٣- القنطرة	
نقطة	٤- المتداول والكبير	
درجه	٥- موضع التنفس	
واحدة	٥- مقارنته	٣٥
	كربون برم كيميائي	
	كربون برم كيميائي	
٤ درجات	١- قمر صناعي لكل الأنوية في البداية وتنفذ هائل وأقلها	
يكثف	٢- الألفه	
اللاب	٣- تحتوي صبغة السيوجلوبين	
٢	٤- لا تحتوي على صبغة السيوجلوبين	
نقاط	٥- وظيفتها نقل الأجزاء	
كل نقطة	٦- ترادفها عند حصول	
درجه	٧- الألبانين كيميائي	
	٨- قطر صفة (٦٠-١١٥)	
	٩- قطر صفة ٨ مايكرون	





باركود الملاحظات وتقاسيم الدرجة

مركز فحص الدراسة المتوسطة / بغداد  
الأجوبة النموذجية للدراسة المتوسطة  
للعام الدراسي ٢٠٢٢ - ٢٠٢٣ الدور الثالث

المادة / علم الأحياء (الإشراق)

التاريخ: ٢٠ / ١٠ / ٢٠٢٣

اليوم / الاثنين

الدرجة	الجواب النموذجي	الصفحة
٤ درجات	١- الكرياتين ليس هياكل ٢- عروضا ٥- على بين عت المشكورة ٤- ٥- هليوت عت ٦- ١- ٦- ١- ٦- عت الإشراق	٤
٤ درجات	٦- تقوم بتكوينها تمام لفظ عت لبالقين والكسير الطحال عت الإطفال قبل الولادة	٤
نقاط		
كل نقطة		
حرفه		



باركود الملاحظات وتقسيم الدرجة

مركز فحص الدراسة المتوسطة / بغداد  
الأجوبة النموذجية للدراسة المتوسطة  
للعام الدراسي ٢٠٢٢ - ٢٠٢٣ الدور الثالث

المادة / علم الأحياء (إلثان ممتد)

التاريخ: - / - / ٢٠٢٣

اليوم / الاثنين

الدرجة	الجواب النموذجي	الصفحة
١٢ درجه	١- الأضواء الكوليرا ← منقاة الكوليرا	٦٦
١٢ درجه	٢- التبارد القاري ← المحيط الهندي ← الرئتان	٦٦
١٢ درجه	٣- تكوي اللحم ← القطعة الحوادط (مطبوخة)	٦٦
٣ درجه	٤- وتترايب الأوت الأقل ← بسبب كمال أوبقت الجراسيم	٦٦
١٢ درجه	٥- استماع البيوت كهرزات الضاهه بالاهتاف لإنشويه ← الميضان	٦٦



باركود الملاحظات وتقاسيم الدرجة

مركز فحص الدراسة المتوسطة / بغداد  
الأجوبة النموذجية للدراسة المتوسطة  
للعام الدراسي ٢٠٢٢ - ٢٠٢٣ الدور الثالث

التاريخ: ٢٠٢٣ / ١٠ / ٢٠

المادة / علم الإنساني (الإنسان والجماعة)

اليوم / الاثنين

الفرع ( ب )		جواب السؤال ( الثالث )
الدرجة	الجواب النموذجي	الصفحة
٨ درجات	١- التخريف بالبرج - رأس علم العبد	٢٥
٥ درجات	٢- الهرقان - الابراجين	٢٦
٤ درجات		
٥ درجات		
٥ درجات		
٥ درجات		



باركود الملاحظات وتقسيم الدرجة

مركز فحص الدراسة المتوسطة / بغداد  
الأجوبة النموذجية للدراسة المتوسطة  
للعام الدراسي ٢٠٢٢ - ٢٠٢٣ الدور الثالث

المادة / علم لإحياء (الإنسان والحجم)

التاريخ: - ١٠ / ١٠ / ٢٠٢٣

اليوم / الاحد

الفرع ( ٢ )		جواب السؤال ( الرابع )
الدرجة	الجواب النموذجي	الصفحة
١٢ درجة	١- الطحال في تقع تحت المعدة ( الجانب الأيمن ) تجوية ( البطن )	١٥١
كل نقطة	٢- الكبد الاصطناعي في قاع الكبد	١٥٢
٣ درجة	٣- كويصلتان مطويتان في تقوى ترابية كل وعاء ناقل بالقرب من قاعدة المثانة	١٥٣
الإجابة ٤	٤- القناع المستعمل في تقوى الحليمات قاعدة	١٥٤
١ درجة	٥- كويصل الكبد	١٥٥
نقطة	٦- براعم الكبد في على جوانب المثانة	١٥٦



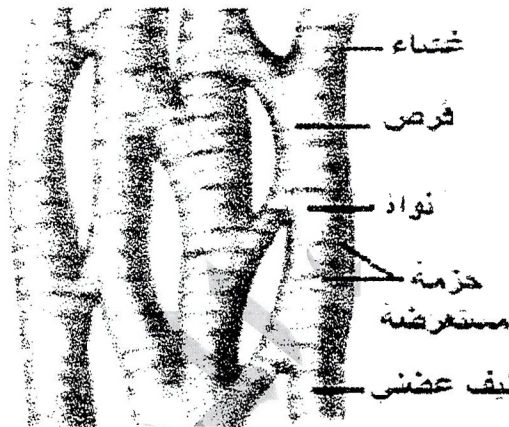
مركز فحص الدراسة المتوسطة / بغداد  
الأجوبة النموذجية للدراسة المتوسطة  
للعام الدراسي ٢٠٢٢ - ٢٠٢٣ الدور الثالث

باركود الملاحظات وتقسيم الدرجة

المادة / علم / اعمار (الاشارة)

التاريخ: ٢٠٢٣ / ١١ / ٢٠

اليوم / الاثنين

الدرجة	الجواب النموذجي	الصفحة
٤	 <p>المعدة، الكبد، البنكرياس</p>	٤٤
٤	<p>١- الاعضاء الدقيقة</p> <p>٢- استوية عضلي أوله ٦- لا م</p> <p>٣- تكون من الامعاء والعام</p> <p>٤- تحتوي زغابات</p>	٥٦ ٥٥ ٥٤



باركود الملاحظات وتقسيم الدرجة

مركز فحص الدراسة المتوسطة / بغداد  
الأجوبة النموذجية للدراسة المتوسطة  
للعام الدراسي ٢٠٢٢ - ٢٠٢٣ الدور الثالث

المادة / علم الأحياء (الإنسان والحيوان)

التاريخ :- ٢٠٢٣ / ١٠ / ١٢

اليوم / الاحد

الفرع ( ٢ )		جواب السؤال ( الخامس )
الدرجة	الجواب النموذجي	الصفحة
١٠ اجابه عن اريد فقط	١- سبب اللانبات بحليم لسبب ليهوره حريمه	٤٥
٢ ادريه كل نقده	٢- لفرض توزيع القوه على محور الحيم	٤٥
٢ ادريه كل نقده	٣- سبب ثقله عضلات الجسم وهو يختلف لانه لادريه التي تحمهم لعل القلب ويكتف الطاب بالقره (الوكا)	٤٥
٢ ادريه كل نقده	٤- سبب تلوث الهواء وعدم تقاربه واقد يلوث	٤٥
	٥- سبب عدم وصول الدم في الاوعيه الدمويه	٤٥
	١- السعيره المقديه كليا ليطاغ سبب تحيط الدم	
	٢- الاوعيه الدمويه	



مركز فحص الدراسة المتوسطة / بغداد  
الأجوبة النموذجية للدراسة المتوسطة  
للعام الدراسي ٢٠٢٢ - ٢٠٢٣ الدور الثالث

باركود الملاحظات وتقسيم الدرجة

التاريخ: - / - / ٢٠٢٣

المادة / علم الأحياء / لثانوية

اليوم / السبت

الفرع ( ك )		جواب السؤال ( ١ كحاص )
الدرجة	الجواب النموذجي	الصفحة
٤ درجات	١- الميول المتراكمة ( الاعرافه ) ٢- القصب الشريه وقعر السم والكويب لوله	١١٢
كل نقطه	٣- كثرة الميول وميلان لون الميول للاصفرار	
درجه واحد	٤- هرقه بعد السبول تسيد الكريات الكلبييه ٥- الجيارى السويله مجموعاً	
	٦- ظهور لبور حمار كثره على الارض ٧- تفوت تفهم الحماظه على حاسته السليم	١٥٢
٤ درجات	١- عدم استتمام فتاديل الاضريه وكثرت مما استعمل ليه ٢- مع الاتق	
كل نقطه	٣- حاله الاصابه بالانفلونزا لا يدفق استتمام ٤- فتاديل نظيفه وعند العطس يجب وضع المنديل	
درجه واحد	٥- الاتق في الام المعيره ٦- الاجسام البشريه يمرضون من عملهم للمواد الكيمياء او سكره وبيع السيارات وعندها في المآ حاسته كثر حاسته السليم ليه ٧- الاستعداد عن الكثر ضيق للبريديه من طوار التظان في قارات	



باركود الملاحظات وتقسيم الدرجة

مركز فحص الدراسة المتوسطة / بغداد  
الأجوبة النموذجية للدراسة المتوسطة  
للعام الدراسي ٢٠٢٢ - ٢٠٢٣ الدور الثالث

المادة / علم الأحياء (الإنسان والحيوان)

التاريخ: - / ٢٠ / ٢٠٢٣

اليوم / الاثنين

الدرجة	الجواب النموذجي	الصفحة
١ / اجابه	١- عارضه او الهسه	٥٦
٢ / ع	١- الميوكل من عروته العظم	٥٦
٣ / ع	٢- العصبه القصبه التي قويه في المشيم لونه	٥٦
٤ / نقله	٣- المادة الصغرى في العظم المواد الهسه	٥٦
٥ / نقله	٤- لسان المرطار في قكل عظمه للتصيه	٥٦
٦ / نقله	٥- الهوائيه لمنع وهول دقات القلب فيها	٥٦
٧ / نقله	٥- العصب الحركي في نقل الايعاز بالسرعه في الجراة	٥٦
٨ / نقله	العصب المركزي في انماى كيم	٥٦





باركود الملاحظات وتقسيم الدرجة

مركز فحص الدراسة المتوسطة / بغداد  
الأجوبة النموذجية للدراسة المتوسطة  
للعام الدراسي ٢٠٢٢ - ٢٠٢٣ الدور الثالث

المادة علم الأحياء للإنسان وحجمه

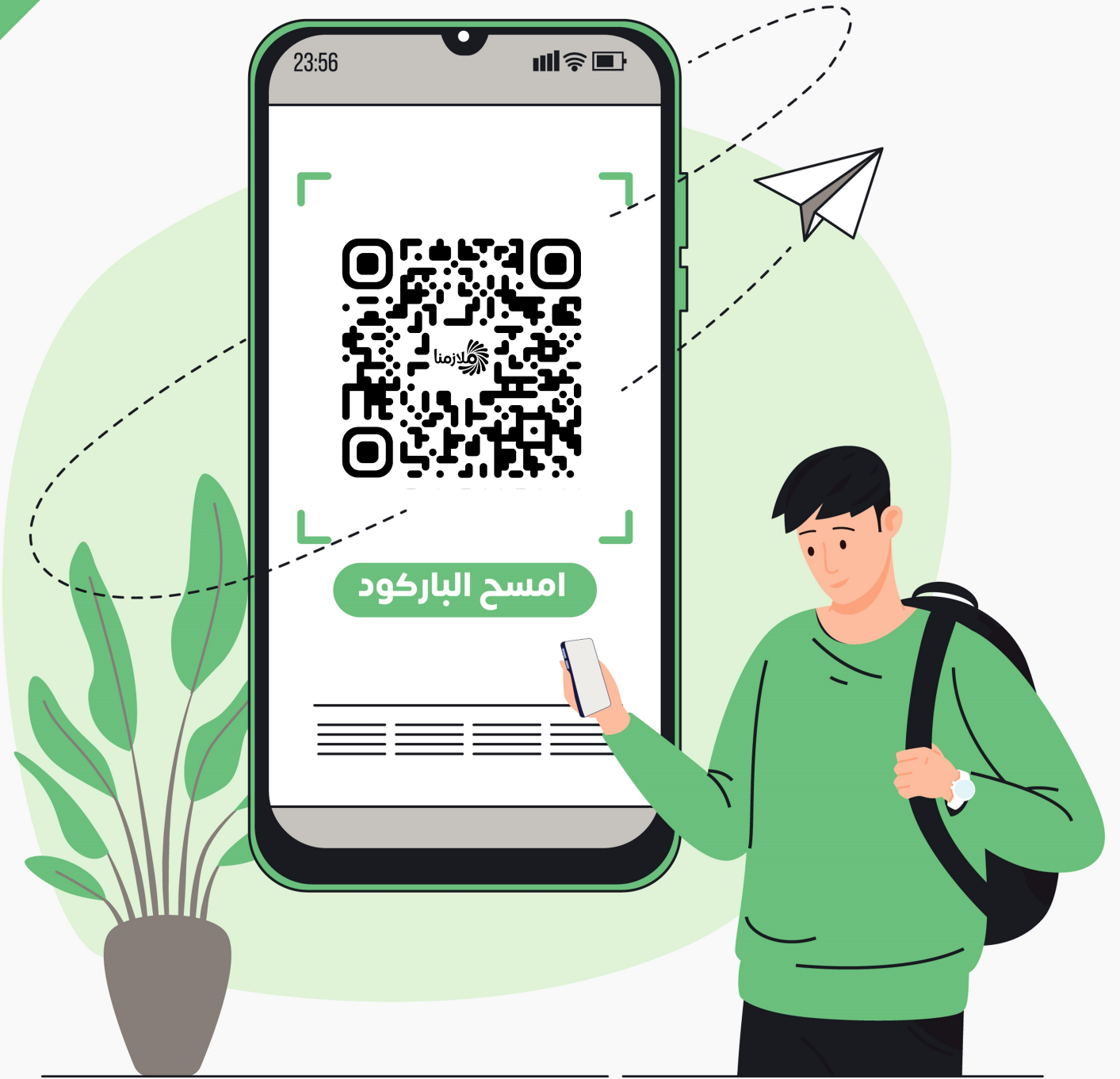
اليوم / الإثنين

التاريخ: - / - / ٢٠٢٣

الفرع ( ب )

جواب السؤال ( السادس )

الدرجة	الجواب النموذجي	الصفحة
(١) درجات كله نقطة درجتان	١- كيف تتم الوقاية من مرض ضغط الدم ١- ممارسة الرياضة ومنا رياضة المشي كحدائق ٢- عدم الاكثار من الملح والدهون ٣- عدم التدخين وتناول الكحول والمخدرات ٤- تنظيم اوقات العمل والخروج الى الراحة والابتعاد عن الاماكن المزدحمة والملوثة بدخان السيارات والمولدات	١٤ ص
(١) درجات الشكل العام درجتان والناشئة درجتان والغني بروتين درجتان	(١٥) <p>جسم الخلية النوية السائبة التفرعات الشجرية المحور</p> <p>خلية عصبية تتورم</p>	١٤ ص



مع نظام الباركود تستطيع الوصول بشكل سريع ومباشر لما يلي:

- صورة الأسئلة
- ملف الأجوبة
- ملاحظات الأساتذة
- تقسيم الدرجة
- وكل ما يسهل لك التفوق وتحقيق أعلى الدرجات



موقع باركود  
ملازمنا

موقع ملازمنا  
www.malazemna.com

ملازمنا